

**Автономная некоммерческая профессиональная образовательная организация
«Дальневосточный центр непрерывного образования»**

ПАСПОРТ ДОСТУПНОСТИ

объекта социальной инфраструктуры

«Международная лингвистическая школа»

(Партизанский проспект, 44)

УТВЕРЖДАЮ

Директор Автономной некоммерческой
профессиональной образовательной
организации «Дальневосточный центр
непрерывного образования»



С. В. Ширшикова

2019 г.

ПАСПОРТ ДОСТУПНОСТИ

объекта социальной инфраструктуры (ОСИ)

№ _____

1. Общие сведения об объекте

1.1. Наименование (вид) объекта здание «Международная лингвистическая школа»

1.2. Адрес объекта 690069 г. Владивосток, Партизанский проспект, 44;

1.3. Сведения о размещении объекта:

- отдельно стоящее здание 10 этажей, 5574 кв.м;

- часть здания _____ (или на _____ этаже), _____ кв.м;

- наличие прилегающего земельного участка (да, **нет**); территория ВГУЭС (3939 кв.м);

1.4. Год постройки здания - 2008, последнего капитального ремонта 2015-2016г.г.;

1.5. Дата предстоящих плановых ремонтных работ: текущего 2019г., капитального 2020 - 2022г..

сведения об организации, расположенной на объекте

1.6. Название организации (учреждения), (полное юридическое наименование – согласно Уставу, краткое наименование) Автономная некоммерческая профессиональная образовательная организация «Дальневосточный центр непрерывного образования» структурное подразделение «Международная лингвистическая школа» (АНПО «ДВЦНО» структурное подразделение «МЛШ»);

1.7. Юридический адрес организации (учреждения) – 690014, г. Владивосток, ул. Гоголя, д.41;

1.8. Основание для пользования объектом (оперативное управление, аренда, собственность) – аренда;

1.9. Форма собственности (государственная, негосударственная) – **негосударственная (частная)**;

1.10. Территориальная принадлежность (федеральная, региональная, муниципальная) – **региональная**

1.11. Вышестоящая организация (наименование) - **управление Министерства юстиции РФ по Приморскому краю**;

1.12. Адрес вышестоящей организации, другие координаты - **690001, г. Владивосток, ул. Пушкинская, 93, тел. 260-55-41.**

2. Характеристика деятельности организации на объекте

(по обслуживанию населения)

2.1 Сфера деятельности (здравоохранение, образование, социальная защита, физическая культура и спорт, культура, связь и информация, транспорт, жилой фонд, потребительский рынок и сфера услуг, другое) – **образование**;

2.2 Виды оказываемых услуг - **реализация основного общего, среднего общего, дополнительного образования детей**;

2.3 Форма оказания услуг: (на объекте, с длительным пребыванием, в т.ч. проживанием на дому, дистанционно) - **на объекте, с длительным пребыванием, в т.ч. проживанием на дому, дистанционно**;

2.4 Категории обслуживаемого населения по возрасту: (дети, взрослые трудоспособного возраста, пожилые; все возрастные категории) – **дети (5-11 классы)**;

2.5 Категории обслуживаемых инвалидов: инвалиды, передвигающиеся на коляске, инвалиды с нарушениями опорно-двигательного аппарата; нарушениями зрения, нарушениями слуха, нарушениями умственного развития - **на текущую дату не оказывает**;

2.6 Плановая мощность: посещаемость (количество обслуживаемых в день), вместимость, пропускная способность **посещаемость до 400 чел. в день, вместимость – 420 чел, пропускная способность 420 чел.**;

2.7 Участие в исполнении ИПР инвалида, ребенка-инвалида (да, нет) - **нет**.

3. Состояние доступности объекта

3.1 Путь следования к объекту пассажирским транспортом

(описать маршрут движения с использованием пассажирского транспорта)

-от остановки общественного транспорта «Гоголя-1» (номера автобуса 17, 23, 24, 112, 102, 114 и т д) до «МЛШ» расстояние 500 метров,

-наличие адаптированного пассажирского транспорта к объекту-**нет**;

3.2 Путь к объекту от ближайшей остановки пассажирского транспорта:

3.2.1 расстояние до объекта от остановки транспорта - **500 м**;

3.2.2 время движения (пешком) - **15-20 мин.**;

3.2.3 наличие выделенного от проезжей части пешеходного пути (да, нет)- **да**;

3.2.4 Перекрестки: нерегулируемые; регулируемые, со звуковой сигнализацией, таймером:- **нерегулируемые**;

3.2.5 Информация на пути следования к объекту: акустическая, тактильная, визуальная;- **визуальная**;

3.2.6 Перепады высоты на пути: (есть, нет) - **есть, лестница при спуске с виадука, подъем вверх к территории от 10 до 17 градусов**;

Их обустройство для инвалидов на коляске: да, нет - **нет**

3.3 Организация доступности объекта для инвалидов – форма обслуживания*

№ п/п	Категория инвалидов (вид нарушения)	Вариант организации доступности объекта (формы обслуживания)*
1.	Все категории инвалидов и МГН	
	в том числе инвалиды:	
2	передвигающиеся на креслах-колясках	ДУ
3	с нарушениями опорно-двигательного аппарата	ДУ
4	с нарушениями зрения	ДУ
5	с нарушениями слуха	А
6	с нарушениями умственного развития	ДУ

* - указывается один из вариантов: «А», «Б», «ДУ», «ВНД»

3.4 Состояние доступности основных структурно-функциональных зон

№ п \п	Основные структурно-функциональные зоны	Состояние доступности, в том числе для основных категорий инвалидов**
1	Территория, прилегающая к зданию (участок)	ДП – И (Г,О,К,У) ДУ (С)
2	Вход (входы) в здание	ДП – И (Г,О,К,У)

		ДУ (С)
3	Путь (пути) движения внутри здания (в т.ч. пути эвакуации)	ДП – И (Г) ДУ (С, К, О, У)
4	Зона целевого назначения здания (целевого посещения объекта)	ДП – И (Г, О) ДУ (С, К, У)
5	Санитарно-гигиенические помещения	ДП – И (Г, О) ДУ (С, К, У)
6	Система информации и связи (на всех зонах)	ДП – И (Г, О, К, У) ДУ (С)
7	Пути движения к объекту (от остановки транспорта)	ДП – И (Г, О) ДУ (С, К, У)

** Указывается: **ДП-В** - доступно полностью всем; **ДП-И** (К, О, С, Г, У) – доступно полностью избирательно (указать категории инвалидов); **ДЧ-В** - доступно частично всем; **ДЧ-И** (К, О, С, Г, У) – доступно частично избирательно (указать категории инвалидов); **ДУ** - доступно условно, **ВНД** – временно недоступно

3.5. ИТОГОВОЕ ЗАКЛЮЧЕНИЕ о состоянии доступности ОСИ: объект **«Международная лингвистическая школа»** по форме обслуживания доступен полностью инвалидам категории Г (инвалиды с нарушением слуха), а для инвалидов других категорий доступность условная. Для инвалидов с нарушением зрения (С) основное условие – сопровождающий.

По доступности основных структурно-функциональных зон «МЛШ» - объект доступен полностью избирательно для инвалидов категории Г. для инвалидов категории К, О, У доступность зон 1, 2, 6 – ДП – И. Инвалидам категории С (с сопровождающим) все зоны доступны условно (ДУ).

4. Управленческое решение

4.1. Рекомендации по адаптации основных структурных элементов объекта

№№ п \п	Основные структурно-функциональные зоны объекта	Рекомендации по адаптации объекта (вид работы)*
1	Территория, прилегающая к зданию (участок)	Текущий ремонт (силами ВГУЭС)
2	Вход (входы) в здание	Текущий ремонт
3	Путь (пути) движения внутри здания (в т.ч. пути эвакуации)	Текущий ремонт
4	Зона целевого назначения здания (целевого посещения объекта)	Текущий ремонт

	посещения объекта)	
5	Санитарно-гигиенические помещения	Текущий ремонт
6	Система информации на объекте (на всех зонах)	Текущий ремонт
7	Пути движения к объекту (от остановки транспорта)	индивидуальное решение с ТСР
8	Все зоны и участки	Текущий ремонт для структурно-функциональных зон (1-6). Для зоны 7 - индивидуальное решение с ТСР

*- указывается один из вариантов (видов работ): не нуждается; ремонт (текущий, капитальный); индивидуальное решение с ТСР; технические решения невозможны – организация альтернативной формы обслуживания

4.2. Период проведения работ: **2019 – 2022г.**

в рамках исполнения **Планов капитального и текущего ремонтов**

(указывается наименование документа: программы, плана)

4.3. Ожидаемый результат (по состоянию доступности): после проведения работ по адаптации основных структурно-функциональных зон - объект (МЛШ) будет полностью доступен избирательно инвалидам категории Г,О,У, С (с сопровождающим). Инвалидам категории К – доступность условная (ДУ).

Оценка результата исполнения программы, плана (по состоянию доступности):

4.4. Для принятия решения **требуется**, не требуется (нужное подчеркнуть):

Согласование с **АНПОО «ДВЦНО» и общественными организациями инвалидов**

Имеется заключение уполномоченной организации о состоянии доступности объекта (наименование документа и выдавшей его организации, дата), прилагается - **нет**

4.5. Информация размещена (обновлена) на Карте доступности субъекта Российской Федерации дата **mich.ru**

(наименование сайта, портала)

5. Особые отметки

Паспорт сформирован на основании:

1. Анкеты (информации об объекте) от «___» _____ 20___ г.,

2. Акта обследования объекта: № акта _____ от «___» _____ 20___ г.

3. Решения Комиссии _____ от «___» _____ 20___ г.



УТВЕРЖДАЮ

Директор АНПОО «ДВЦНО»

С. В. Ширшикова

2019 г.

АНКЕТА
(информация об объекте социальной инфраструктуры)
К ПАСПОРТУ ДОСТУПНОСТИ ОСИ
№

1. Общие сведения об объекте

- 1.1. Наименование (вид) объекта: здание «МЛШ»;
- 1.2. Адрес объекта 690105 г. Владивосток, Партизанский пр. 44.
- 1.3. Сведения о размещении объекта:
- отдельно стоящее здание 10 этажей, 5574 кв.м;
- наличие прилегающего земельного участка (да, нет); **нет**, территория ВГУЭС (3939 кв.м);
- 1.4. Год постройки здания 2008, последнего капитального ремонта 2015г.-2016г.
- 1.5. Дата предстоящих плановых ремонтных работ: текущего 2018г., капитального 2020г.
- сведения об организации, расположенной на объекте**
- 1.6. Название организации (учреждения), (полное юридическое наименование – согласно Уставу, краткое наименование)- **Автономная некоммерческая профессиональная образовательная организация «Дальневосточный центр непрерывного образования» структурное подразделение «Международная лингвистическая школа» (АНПОО «ДВЦНО» структурное подразделение «МЛШ»);**
- 1.7. Юридический адрес организации (учреждения)- **690014, г. Владивосток. ул. Гоголя, 41;**
- 1.8. Основание для пользования объектом (оперативное управление, аренда, собственность) – **аренда;**
- 1.9. Форма собственности (государственная, негосударственная) **частная;**
- 1.10. Территориальная принадлежность (федеральная, региональная, муниципальная)- частная
- 1.11. Вышестоящая организация (наименование) - **управление Министерства юстиции РФ по Приморскому краю;**
- 1.12. Адрес вышестоящей организации, другие координаты - **690001, г. Владивосток, ул. Пушкинская, 93, тел. 260-55-41.**

2. Характеристика деятельности организации на объекте

- 2.1 Сфера деятельности (здравоохранение, образование, социальная защита, физическая культура и спорт, культура, связь и информация, транспорт, жилой фонд, потребительский рынок и сфера услуг, другое - **образование;**
- 2.2 Виды оказываемых услуг: - **реализация основного общего, среднего общего, дополнительного образования детей;**
- 2.3 Форма оказания услуг: (на объекте, с длительным пребыванием, в т.ч. проживанием, на дому, дистанционно) - **на объекте, с длительным пребыванием, в т.ч. проживанием на дому, дистанционно;**
- 2.4 Категории обслуживаемого населения по возрасту: (дети, взрослые трудоспособного возраста, пожилые; все возрастные категории) - **дети;**
- 2.5 Категории обслуживаемых инвалидов: инвалиды, передвигающиеся на коляске, инвалиды с нарушениями опорно-двигательного аппарата; нарушениями зрения, нарушениями слуха, нарушениями умственного развития- **нет;**
- 2.6 Плановая мощность: посещаемость (количество обслуживаемых в день), вместимость, пропускная способность **до 400 человек в день, вместимость 420 человек в день;**
- 2.7 Участие в исполнении ИПР инвалида, ребенка-инвалида (да, нет) - **нет.**

3. Состояние доступности объекта для инвалидов и других маломобильных групп населения (МГН)

- 3.1 Путь следования к объекту пассажирским транспортом (описать маршрут движения с использованием пассажирского транспорта)
- от остановки общественного транспорта (номера автобуса: 17, 23, 24, 112, 102, 114 и т. Д)) «Гоголя 1» до «МЛШ» по тротуару расстояние 500 м.
- наличие адаптированного пассажирского транспорта к объекту- **нет**
- 3.2 Путь к объекту от ближайшей остановки пассажирского транспорта:
- 3.2.1 расстояние до объекта от остановки транспорта **500 м**
- 3.2.2 время движения (пешком) **10 мин**
- 3.2.3 наличие выделенного от проезжей части пешеходного пути (да, нет)- **да;**
- 3.2.4 Перекрестки: нерегулируемые; регулируемые, со звуковой сигнализацией, таймером; **нерегулируемые**
- 3.2.5 Информация на пути следования к объекту: акустическая, тактильная, визуальная; **визуальная;**
- 3.2.6 Перепады высоты на пути: (есть, нет)- **есть, лестница при спуске с виадука, подъем вверх к территории от 10 до 17 градусов;**
- Их обустройство для инвалидов на коляске: (да, нет) – **нет.**
- 3.3 Вариант организации доступности ОСИ (формы обслуживания)* с учетом СП 35-101-2001

№ п/п	Категория инвалидов (вид нарушения)	Вариант организации доступности объекта
1.	Все категории инвалидов и МГН	
	в том числе инвалиды:	
2	передвигающиеся на креслах-колясках	ДУ

3	с нарушениями опорно-двигательного аппарата	ДУ
4	с нарушениями зрения	ДУ
5	с нарушениями слуха	А
6	с нарушениями умственного развития	ДУ

* - указывается один из вариантов: «А», «Б», «ДУ», «ВНД»

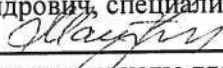
4. Управленческое решение
(предложения по адаптации основных структурных элементов объекта)

№ п/п	Основные структурно-функциональные зоны объекта	Рекомендации по адаптации объекта (вид работы)*
1	Территория, прилегающая к зданию (участок)	Текущий ремонт (силами ВГУЭС)
2	Вход (входы) в здание	Текущий ремонт
3	Путь (пути) движения внутри здания (в т.ч. пути эвакуации)	Текущий ремонт
4	Зона целевого назначения (целевого посещения объекта)	Текущий ремонт
5	Санитарно-гигиенические помещения	Текущий ремонт
6	Система информации на объекте (на всех зонах)	Текущий ремонт
7	Пути движения к объекту (от остановки транспорта)	индивидуальное решение с ТСП
8.	Все зоны и участки	Текущий ремонт для структурно – функциональных зон (1-6). Для зоны 7 - индивидуальное решение с ТСП

*- указывается один из вариантов (видов работ): не нуждается; ремонт (текущий, капитальный); индивидуальное решение с ТСП; технические решения невозможны – организация альтернативной формы обслуживания

Размещение информации на Карте доступности субъекта Российской Федерации согласовано

Матросов Вячеслав Александрович, специалист по безопасности АНПОО «ДВЦНО»
тел: 89147322766


(подпись, Ф.И.О., должность; координаты для связи уполномоченного представителя объекта)

УТВЕРЖДАЮ



Директор Автономной некоммерческой профессиональной образовательной организации «Дальневосточный центр непрерывного образования»

С. В. Ширшикова

«02» _____ 2019 г.

**АКТ ОБСЛЕДОВАНИЯ
объекта социальной инфраструктуры
К ПАСПОРТУ ДОСТУПНОСТИ ОСИ
№ _____**

г. Владивосток

« » _____ 201 г.

1. Общие сведения об объекте

- 1.1. Наименование (вид) объекта: здание «МЛШ»;
- 1.2. Адрес объекта 690105 г. Владивосток, Партизанский пр. 44.
- 1.3. Сведения о размещении объекта:
- отдельно стоящее здание 10 этажей, 5574 кв.м;
- наличие прилегающего земельного участка (да, нет); **нет**, территория ВГУЭС (3939 кв.м);
- 1.4. Год постройки здания 2008, последнего капитального ремонта 2015г.-2016гг.
- 1.5. Дата предстоящих плановых ремонтных работ: текущего 2019г., капитального 2020 2022г.

сведения об организации, расположенной на объекте

1.6. Название организации (учреждения), (полное юридическое наименование – согласно Уставу, краткое наименование)- Автономная некоммерческая профессиональная образовательная организация «Дальневосточный центр непрерывного образования» структурное подразделение «Международная лингвистическая школа» (АНПОО «ДВЦНО» структурное подразделение «МЛШ»);

1.7. Юридический адрес организации (учреждения)- 690014, г. Владивосток. ул. Гоголя, 41;

2. Характеристика деятельности организации на объекте

Дополнительная информация

2.1 Сфера деятельности (здравоохранение, образование, социальная защита, физическая культура и спорт, культура, связь и информация, транспорт, жилой фонд, потребительский рынок и сфера услуг, другое - **образование;**

2.2 Виды оказываемых услуг: - **реализация основного общего, среднего общего, дополнительного образования детей;**

2.3 Форма оказания услуг: (на объекте, с длительным пребыванием, в т.ч. проживанием, на дому, дистанционно) - **на объекте, с длительным пребыванием, в т.ч. проживанием на дому, дистанционно;**

2.4 Категории обслуживаемого населения по возрасту: (дети, взрослые трудоспособного возраста, пожилые; все возрастные категории) - **дети;**

2.5 Категории обслуживаемых инвалидов: инвалиды, передвигающиеся на коляске, инвалиды с нарушениями опорно-двигательного аппарата; нарушениями зрения, нарушениями слуха, нарушениями умственного развития- **нет;**

2.6 Плановая мощность: посещаемость (количество обслуживаемых в день), вместимость, пропускная способность **до 400 человек в день, вместимость 420 человек в день;**

2.7 Участие в исполнении ИПР инвалида, ребенка-инвалида (да, нет) - **нет.**

3. Состояние доступности объекта

3.1 Путь следования к объекту пассажирским транспортом

(описать маршрут движения с использованием пассажирского транспорта)

- от остановки общественного транспорта (номера автобуса: 17, 23, 24,112,102, 114 и т.д.) «Гоголя 1» до «МЛШ» по тротуару расстояние 500 м.

-наличие адаптированного пассажирского транспорта к объекту - **нет**

3.2 Путь к объекту от ближайшей остановки пассажирского транспорта:

3.2.1 расстояние до объекта от остановки транспорта **500 м**

3.2.2 время движения (пешком) **10 мин**

3.2.3 наличие выделенного от проезжей части пешеходного пути (да, **нет**)- **да;**

3.2.4 Перекрестки: нерегулируемые; регулируемые, со звуковой сигнализацией, таймером; **нерегулируемые**

3.2.5 Информация на пути следования к объекту: акустическая, тактильная, визуальная; **визуальная;**

3.2.6 Перепады высоты на пути: (есть, нет)- **есть, лестница при спуске с виадука, подъем вверх к территории от 10 до 17 градусов;**

Их обустройство для инвалидов на коляске: (да, нет) – **нет.**

3.3 Организация доступности объекта для инвалидов – форма обслуживания

№ п/п	Категория инвалидов (вид нарушения)	Вариант организации доступности объекта (формы обслуживания)*
1.	Все категории инвалидов и МГН	
	в том числе инвалиды:	
2	передвигающиеся на креслах-колясках	ДУ
3	с нарушениями опорно-двигательного аппарата	ДУ
4	с нарушениями зрения	ДУ
5	с нарушениями слуха	А

6	с нарушениями умственного развития	ДУ
---	------------------------------------	----

* - указывается один из вариантов: «А», «Б», «ДУ», «ВНД»

3.4. Состояние доступности основных структурно – функциональных зон

№ п/п	Основные структурно – функциональные зоны	Состояние доступности, в том числе для основных категорий инвалидов **	Приложение	
			№ на плане	№ фото
1	Территория, прилегающая к зданию (участок)	ДП – И (Г, О, К, У) ДУ (С)		1-4
2	Вход (входы) в здание	ДП – И (Г, О, К, У) ДУ (С)		5-9
3	Путь (пути) движения внутри здания (в т.ч. пути эвакуации)	ДП – И (Г) ДУ (С, К, О, У)		10-21
4	Зона целевого назначения (целевого посещения объекта)	ДП – И (Г, О) ДУ (К,С,У)		22-33
5	Санитарно-гигиенические помещения	ДП – И (Г, О) ДУ (К,С,У)		34-40
6	Система информации на объекте (на всех зонах)	ДП – И (Г,О,У,К) ДУ (С)		41-48
7	Пути движения к объекту (от остановки транспорта)	ДП – И (Г,О) ДУ (К,С,У)		49-56

** Указывается: ДП-В – доступно полностью всем; ДП – И (К, О, Г, У) – доступно полностью избирательно (указать категории инвалидов); ДЧ – В – доступно частично всем; ДЧ – И (К, О, Г, У) (указать категории инвалидов); ДУ – доступно условно; ВНД – недоступно.

3.5. **ИТОГОВОЕ ЗАКЛЮЧЕНИЕ** о состоянии доступности ОСИ: объект **«Международная лингвистическая школа»** по форме обслуживания доступен полностью инвалидам категории Г (инвалиды с нарушением слуха), а для инвалидов других категорий доступность условная. Для инвалидов с нарушением зрения (С) основное условие – сопровождающий.

По доступности основных структурно-функциональных зон «МЛШ» - объект доступен полностью избирательно для инвалидов категории Г. для инвалидов категории К,О,У доступность зон 1,2,6 – ДП – И. Инвалидам категории С(с сопровождающим) все зоны доступны условно (ДУ).

4. Управленческое решение (проект)

4.1. Рекомендации по адаптации основных структурных элементов объекта

№ п \п	Основные структурно-функциональные зоны объекта	Рекомендации по адаптации объекта (вид работы)*
1	Территория, прилегающая к зданию (участок)	Текущий ремонт (силами ВГУЭС)
2	Вход (входы) в здание	Текущий ремонт
3	Путь (пути) движения внутри здания (в т.ч. пути эвакуации)	Текущий ремонт
4	Зона целевого назначения (целевого посещения объекта)	Текущий ремонт
5	Санитарно-гигиенические помещения	Текущий ремонт
6	Система информации на объекте (на всех зонах)	Текущий ремонт
7	Пути движения к объекту (от остановки транспорта)	индивидуальное решение

		с ТСП
8.	Все зоны и участки	Текущий ремонт для структурно-функциональных зон (1-6) объекта. Для зоны 7 - индивидуальное решение с ТСП

*- указывается один из вариантов (видов работ): не нуждается; ремонт (текущий, капитальный); индивидуальное решение с ТСП; технические решения невозможны – организация альтернативной формы обслуживания

4.2. Период проведения работ **2019 – 2022г.**

в рамках исполнения **Планов капитального и текущего ремонтов**

(указывается наименование документа: программы, плана)

4.3. Ожидаемый результат (по состоянию доступности): после проведения работ по адаптации основных структурно-функциональных зон - объект (МЛШ) будет полностью доступен избирательно инвалидам категории Г,О,У, С (с сопровождающим). Инвалидам категории К – доступность условная (ДУ).

Оценка результата исполнения программы, плана (по состоянию доступности)

4.4. Для принятия решения требуется, не требуется (нужное подчеркнуть): **Согласование с АНПОО «ДВЦНО» и общественными организациями инвалидов**

4.4.1. согласование на Комиссии – **не требуется**

(наименование Комиссии по координации деятельности в сфере обеспечения доступной среды жизнедеятельности для инвалидов и других МГН)

4.4.2. согласование работ с надзорными органами (в сфере проектирования и строительства, архитектуры, охраны памятников, другое – указать) – **не требуется**

4.4.3. техническая экспертиза; разработка проектно-сметной документации - **не требуется**

4.4.4. согласование с вышестоящей организацией (собственником объекта) - **требуется**

4.4.5. согласование с общественными организациями инвалидов - **требуется**

4.4.6. другое _____

Имеется заключение уполномоченной организации о состоянии доступности объекта (наименование документа и выдавшей его организации, дата) прилагается - **нет**

4.7. Информация может быть размещена (обновлена на Карте доступности субъекта Российской Федерации - **mich/ru**

(наименование сайта, портала)

5. Особые отметки

ПРИЛОЖЕНИЯ:

Результаты обследования:

- | | |
|--|---------|
| 1. Территории, прилегающей к объекту | на 4 л. |
| 2. Входа (входов) в здание | на 4 л. |
| 3. Путей движения в здании | на 7 л. |
| 4. Зоны целевого назначения объекта | на 8 л. |
| 5. Санитарно-гигиенических помещений | на 4 л. |
| 6. Система информации (и связи) на объекте | на 4 л. |
| 7. Пути движения к объекту | на 5 л. |

Результаты фотофиксации на объекте на 15 л.

Позтажные планы, паспорт БТИ на 13 л.

Другое (в том числе дополнительная информация о путях движения к объекту)

Руководитель рабочей группы

Руководитель службы контроля и безопасности
АНПОО «ДВЦНО»

Т. Ю. Плетнева

Члены рабочей группы:

Специалист по безопасности СКБ
АНПОО «ДВЦНО»

В. А. Матросов

Старший инспектор отдела АТУ Ленинского
и Первомайского районов г. Владивостока
Департамента труда и социального развития
Приморского края

В.А. Григорьева

В том числе:
представители общественных
организаций инвалидов Ленинского района
г. Владивостока



В.А. Бардавке

Представители организации,
расположенной на объекте:

Директор «Международной лингвистической школы»

О.С. Шевченко

Заместитель директора
«Международной лингвистической школы» по АХЧ

Н. И. Яглинская

Управленческое решение согласовано « _____ » _____ 20 ____ г.
(Протокол № _____)
Комиссией (название) _____

I. Результаты обследования:

1. Территории, прилегающей к зданию (участка)

Международная лингвистическая школа (Партизанский проспект, 44)
Наименование объекта, адрес

N п/п	Наименование функционально-планировочного элемента	Наличие элемента			Выявленные нарушения и замечания		Работы по адаптации объектов	
		есть/нет	N на плане	N фото	Содержание	Значимо для инвалида (категория)	Содержание	Виды работ
1.1	Вход (входы) на территорию	Есть		1	Не оборудован доступными элементами информации об объекте.	К, О, Г, У, К	Оборудовать доступными элементами информации об объекте.	Текущий ремонт
1.2	Путь (пути) движения на территории	Есть		2, 3	Не удобное передвижение к зданию крутые подъемы	К, О, Г, У, С	выйти с предложениями к администрации ВГУЭС об обустройстве удобного маршрута для инвалидов	Текущий ремонт Обращение к ВГУЭС
1.3	Лестница (наружная)	Есть		4	Не выделены контрастно нижняя и верхняя ступени лестниц	К, О, Г, У	выделить контрастно нижнюю и верхнюю ступени лестницы	Текущий ремонт

					ы			
1.4	Пандус (наружный)	Нет		-	Не обустроен пандус	К	Обустройство пандуса	Текущий ремонт
1.5	Автостоянка и парковка	Нет		-	Не обустроена парковка для инвалидов	К, О, Г, У, К	Обустроить парковку для инвалидов	Текущий ремонт
	ОБЩИЕ требования к зоне				<p>Беспрепятственное и удобное передвижение к зданию. Оборудование доступными элементами информации об объекте. Отсутствие насыпных и крупноструктурных материалов. Бортовой камень на пересечении тротуаров с проезжей частью не более 0,04м. ступеньки одинаковой формы, ширина не менее 0,4м, высота -0,12 м, поручни с двух сторон, высота 0,9 м. зона для парковки автомобиля: ширина не менее 3,5 м, обозначение знаками (международными) вблизи входа в здание, не более 50 метров от здания. Количество мест не менее 10%</p> <p>Наличие хотя бы одного входа (въезда) на территорию объекта (на прилегающую к зданию территорию), приспособленного для всех категорий граждан (инвалидов и других МГН);</p> <p>Наличие путей движения для МГН (транспортных и пешеходных; с возможностью их совмещения. Следует делать ограничительную разметку пешеходных путей на проезжей части, которые обеспечат безопасное движение людей и автомобильного транспорта)</p> <p>. Территория, прилегающая к зданию} Беспрепятственное, безопасное и удобное передвижение МГН по участку к доступному входу в здание;</p> <p>} Информационная поддержка на всех путях движения, доступных для МГН на всё время (в течение суток)</p> <p>} Наличие мест отдыха не менее чем через 100 -150 м места отдыха, доступные для МГН, оборудованные навесами, скамьями, телефонами-автоматами, указателями, светильниками, сигнализацией и т.п.</p>			

II. Заключение по зоне:

Наименование структурно-функциональной зоны	Состояние доступности <*> (к пункту 3.4 Акта обследования ОСИ)	Приложение		Рекомендации по адаптации (вид работы) <***> к пункту 4.1 Акта обследования ОСИ
		№ на плане	№ фото	
Территории, прилегающей к зданию (участка)	ДП - И (Г, О, К, У) ДУ (С)		1-4	Текущий ремонт. Выйти с предложениями к администрации ВГУЭС об обустройстве удобного маршрута для инвалидов

 <*> Указывается: ДП-В - доступно полностью всем; ДП-И (К, О, С, Г, У) - доступно полностью избирательно (указать категории инвалидов); ДЧ-В - доступно частично всем; ДЧ-И (К, О, С, Г, У) - доступно частично избирательно (указать категории инвалидов); ДУ - доступно условно, ВНД - недоступно.

<***> Указывается один из вариантов: не нуждается; ремонт (текущий, капитальный); индивидуальное решение с ТСР; технические решения невозможны - организация альтернативной формы обслуживания.

Комментарий к заключению: территория объекта доступна полностью избирательно для следующих категорий инвалидов – ДП – И (Г.К.О.У). для инвалидов с нарушением зрения – доступно условно ДУ (С).

Необходимые мероприятия: разместить доступную для инвалидов информацию на объекте; обустроить пандус, уложить тактильную плитку; выделить контрастно верхнюю и нижнюю ступени лестницы; выйти с предложениями к администрации ВГУЭС об обустройстве удобного маршрута для инвалидов.



фото 1. МЛШ. Вход на территорию

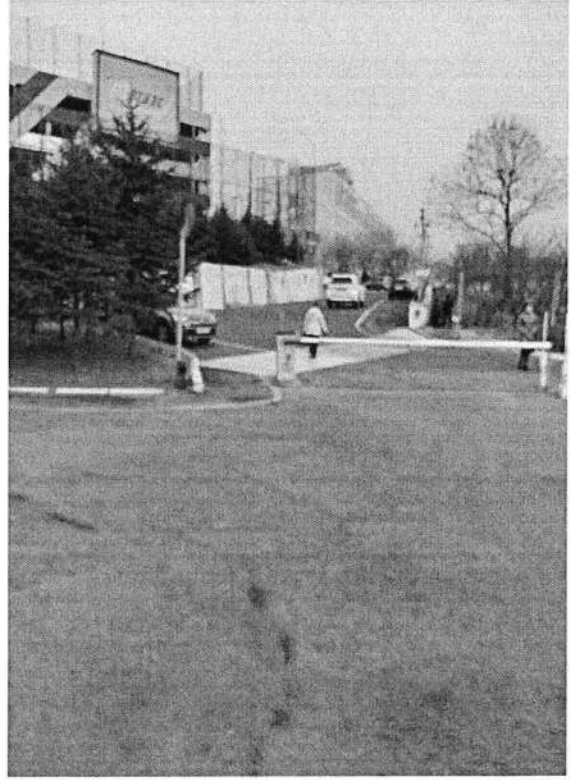


Фото 2. МЛШ. Путь движения на территории



фото 3. МЛШ. Путь движения по территории



Фото 4 МЛШ. Лестница (наружная)

I. Результаты обследования:

2. Входа (входов) в здание

Международная лингвистическая школа (Партизанский проспект, 44)

Наименование объекта, адрес

N п/п	Наименование функционально-планировочного элемента	Наличие элемента			Выявленные нарушения и замечания		Работы по адаптации объектов	
		есть/нет	N на плане	N фото	Содержание	Значимо для инвалида (категория)	Содержание	Виды работ
2.1	Лестница (наружная)	Есть		5, 6	Не выделены контрастно нижняя и верхняя ступени лестницы	К, О, Г, У, С	выделить контрастно нижнюю и верхнюю ступени лестницы	Текущий ремонт
2.2	Пандус (наружный)	Нет		-	Не обустроен пандус	К	Обустроить пандус	Текущий ремонт
2.3	Входная площадка (перед дверью)	Есть		7	Соответствует требованиям	К, О, Г, У, С	Соответствует требованиям	Текущий ремонт
2.4	Дверь (входная)	Есть		8	дверные наличник и или края дверного полотна и ручки не окрашены в отличные от дверного полотна контрастные цвета.	К, О, Г, У, С	Окрасить дверные наличник и или края дверного полотна и ручки в отличные от дверного полотна контрастные цвета.	Текущий ремонт
2.5	Тамбур	Есть		9	Не выявлено	К, О, Г, У, С	Не требуется	Текущий ремонт

	ОБЩИЕ требования к зоне			Дверной проем не менее 0.9м – ширина порога, перепад высот отсутствует или не более 0.025м, нижняя часть двери до высоты 0.3м от уровня пола защищена ударной полосой. Тамбур не менее 1.8 м, глубина, ширина – не менее 2.2м В качестве дверных запоров на путях эвакуации следует предусматривать ручки нажимного действия. Усилие открывания двери не должно превышать 50нм. При двухстворчатых дверях одна рабочая створка должна иметь ширину, требуемую для однопольных дверей
--	-------------------------	--	--	--

II. Заключение по зоне:

Наименование структурно-функциональной зоны	Состояние доступности <*> (к пункту 3.4 Акта обследования ОСИ)	Приложение		Рекомендации по адаптации (вид работы) <***> к пункту 4.1 Акта обследования ОСИ
		№ на плане	№ фото	
Входа (входов) в здание	ДП – И (Г, О, К, У) ДУ (С)		5-9	Текущий ремонт

<*> Указывается: ДП-В - доступно полностью всем; ДП-И (К, О, С, Г, У) - доступно полностью избирательно (указать категории инвалидов); ДЧ-В - доступно частично всем; ДЧ-И (К, О, С, Г, У) - доступно частично избирательно (указать категории инвалидов); ДУ - доступно условно, ВНД - недоступно.

<***> Указывается один из вариантов: не нуждается; ремонт (текущий, капитальный); индивидуальное решение с ТСР; технические решения невозможны - организация альтернативной формы обслуживания.

Комментарий к заключению: структурно – функциональная зона (входа в здание) доступна полностью избирательно для инвалидов с нарушением слуха, опорно-двигательного аппарата, с нарушением умственного развития и инвалиды, передвигающиеся на креслах колясках ДП – И (Г,О, К,У), для категории инвалидов с нарушением зрения – доступность условная ДУ(С) с сопровождающим..

Необходимые мероприятия: Уложить тактильную плитку на крыльце, окрасить дверные наличники и ручки дверного полотна в контрастные цвета, обустроить наружный пандус.



Фото 5. МЛШ. Лестница (наружная) на площадке перед входом

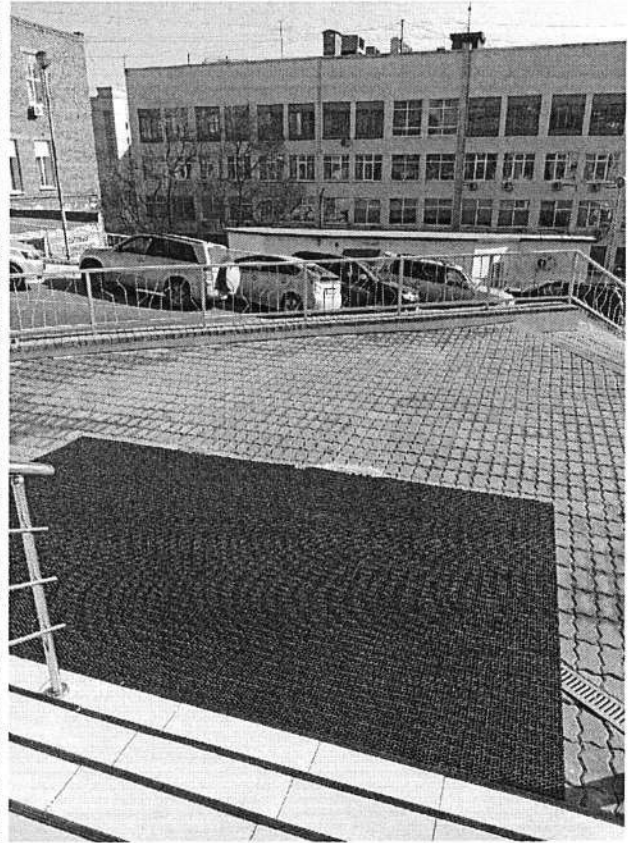


Фото 6. МЛШ, Лестница (наружная).



Фото 7. МЛШ, Входная площадка (перед дверью)

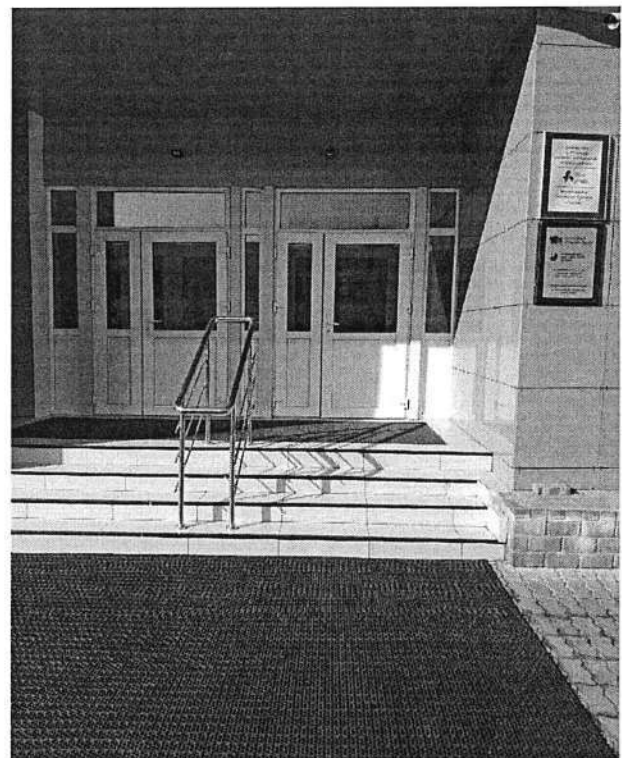


Фото 8. МЛШ, Дверь (входная)

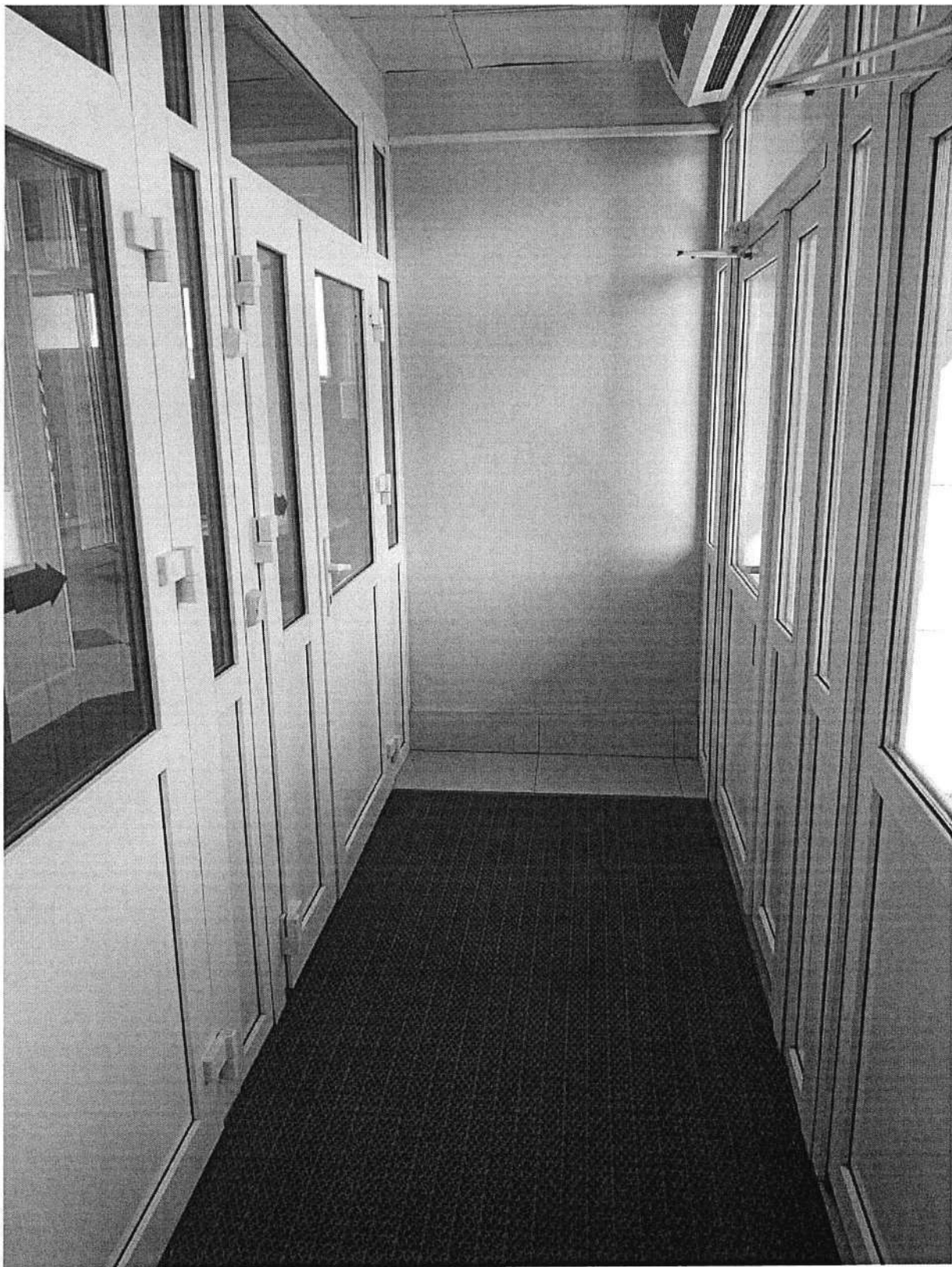


ФОТО 9. МЛШ. Тамбур

I. Результаты обследования:

3. Пути (путей) движения внутри здания
(в т.ч. путей эвакуации)

Международная лингвистическая школа (Партизанский проспект, 44)

Наименование объекта, адрес

N п/п	Наименование функционально-планировочного элемента	Наличие элемента			Выявленные нарушения и замечания		Работы по адаптации объектов	
		есть/нет	N на плане	N фото	Содержание	Значимо для инвалида (категория)	Содержание	Виды работ
3.1	Коридор (вестибюль, зона ожидания, галерея, балкон)	Есть		10, 11	Отсутствуют указатели информационной поддержки инвалидов	К, О, У, Г, С	Установить указатели информационной поддержки инвалидов	Текущий ремонт
3.2	Лестница (внутри здания)	Есть		12, 13	Не выделены контрастно нижняя и верхняя ступени	О, У, Г, С	Выделить контрастно верхнюю и нижнюю ступени лестницы	
3.3	Пандус (внутри здания)	Нет		нет	нет	-	нет	нет
3.4	Лифт пассажирский (или подъемник)	Есть		14, 15	Соответствует требованиям	К, О, У, Г, С	Соответствует требованиям	
3.5	Дверь	Есть		16, 17	Не выделены контрастной маркировкой входные двери	К, О, У, Г, С	Выделить контрастной маркировкой входные двери	
3.6	Пути эвакуации (в т.ч. зоны безопасности)	Есть		18-21	Отсутствуют указате	Г, О, У,	Установить указате	

				ли информа ционной поддерж ки инвалид ов		ли информа ционной поддерж ки инвалид ов
	ОБЩИЕ требования к зоне					<p>Определяется наиболее рациональный (короткий и удобный) путь к зоне целевого назначения; Наличие зоны отдыха на каждом доступном МГН этаже на 2-3 места (при большой длине этажа зону отдыха следует предусматривать через 25 -30 м). На путях движения МГН в здании следует предусматривать смежные с ними места отдыха и ожидания. В местах отдыха или ожидания следует предусматривать не менее одного места для инвалида на кресле-коляске или пользующегося костылями (тростью), а также его сопровождающего</p> <p>Коридор (вестибюль, зона ожидания, галерея, балкон) - ширина пути движения в чистоте –не менее 1,5 м (при встречном движении –не менее 1,8 м). При реконструкции зданий допускается уменьшать ширину коридоров при условии создания разъездов (карманов) для кресел-колясок размером 2 м (длина) и 1,8 м (ширина) в пределах прямой видимости следующего кармана;- зона для самостоятельного разворота инвалида на кресле-коляске –не менее 1,4 м в диаметре;-в помещениях, доступных инвалидам, не разрешается применять ворсовые ковры с высотой ворса более 1,3 см, ковровые покрытия на путях движения должны быть плотно закреплены, особенно на стыках полотен и по границе разнородных покрытий.</p> <p>Коридор-визуальная информация должна располагаться на контрастном фоне с размерами знаков, соответствующими расстоянию рассматривания, быть увязана с художественным решением интерьера и располагаться на высоте не менее 1,5 м и не более 4,5 м от уровня пола.- предупредительная информация о препятствии (перед дверными проёмами и входами на лестницы и пандусы, перед поворотом коммуникационных путей):-на расстоянии 0,6 м до объекта информации;- визуальная (в виде контрастно окрашенной поверхности либо световых маячков) или - тактильная (рифлёная поверхность);</p> <p>- Лестница (внутри здания)-ширина марша – не менее 1,35 м (при отсутствии лифтов);- при ширине марша 4 м и более – дополнительные разделительные поручни;- уклоны лестницы –не более 1:2;-поручни: с 2х сторон; на высоте 0,9 м (допускается от 0,85 до 0,92 м); завершающие части длиннее на 30 см (допускается от 27 до 33 см); рельефное обозначение этажей.</p> <p>Пандус (внутри здания)- высота одного подъема: до 0,8 м (при уклоне 5%), до 0,2 м (при уклоне до 10%); на временных сооружениях или объектах временной инфраструктуры допускается максимальный</p>

				<p>уклон пандуса 1:12 (8%) при условии, что подъём по вертикали между площадками не превышает 0,5 м, а длина пандуса между площадками -не более 6 м;-ширина: не менее 1 м (1,5 м) (при двустороннем движении –не менее 1,8 м);-бортики :высота не менее 5 см;-поручни: с 2х сторон; на высоте 0,7 и 0,9 м (допускается от 0,85 до 0,92 м); завершающие части длиннее на 30 см (допускается от 27 до 33 см);-поверхность марша пандуса должна визуальнo контрастировать с горизонтальной поверхностью в начале и конце пандуса</p> <p>Лифт пассажирский (или подъемник)-внутренние размеры (ширина x глубина)–1,7 x 1,5 м (на объектах физкультурного, спортивного и физкультурно-досугового назначения -не менее 2,1 x 1,5 м);-информирующая сигнализация (световая и звуковая) у каждой двери лифта, предназначенного для инвалидов - тактильные указатели уровня этажа.</p> <p>Напротив выхода из таких лифтов на высоте 1,5 м должно быть цифровое обозначение этажа размером не менее 10 см, контрастное по отношению к фону стены;- двусторонняя связь из кабины лифта с диспетчером или дежурным и аварийное освещение</p> <p>Дверь-ширина дверного проёма – не менее 0,9 м (при глубине откоса в стене открытого проема более 1,0 м -ширина проёма не менее 1,2 м);-порог и перепад высот –отсутствует или не более 1,4 см;-информирующие обозначения помещений: рядом с дверью, со стороны дверной ручки, на высоте от 1,3 до 1,4 м, дублирование рельефными знаками;-двери на путях эвакуации должны иметь окраску, контрастную со стеной.</p>
--	--	--	--	---

II. Заключение по зоне:

Наименование структурно-функциональной зоны	Состояние доступности <*> (к пункту 3.4 Акта обследования ОСИ)	Приложение		Рекомендации по адаптации (вид работы) <***> к пункту 4.1 Акта обследования ОСИ
		№ на плане	№ фото	
Пути (путей) движения внутри здания (в т.ч. путей эвакуации)	ДП - И (Г) ДУ (С, К, О, У)		10-21	Текущий ремонт

<*> Указывается: ДП-В - доступно полностью всем; ДП-И (К, О, С, Г, У) - доступно полностью избирательно (указать категории инвалидов); ДЧ-В - доступно частично всем; ДЧ-И (К, О, С, Г, У) - доступно частично избирательно (указать категории инвалидов); ДУ

- доступно условно, ВНД - недоступно.

<*> Указывается один из вариантов: не нуждается; ремонт (текущий, капитальный); индивидуальное решение с ТСР; технические решения невозможны - организация альтернативной формы обслуживания.

Комментарий к заключению: инвалидам с нарушением слуха (категория Г) МЛШ доступна полностью избирательно. Обслуживание других категорий инвалидов (инвалиды с нарушением зрения с сопровождающим) осуществляется сотрудниками МЛШ на первом этаже здания с последующим целевым посещением объекта.

Необходимо выполнить ряд мероприятий для улучшения качества обслуживания инвалидов всех категорий: включить акустическую информацию во всех помещениях; выделить дверные проемы яркой маркировкой; обозначить указатели, контрастные по цвету по отношению к прилегающей поверхности пола.



Фото 10. МЛШ. Зона ожидания.

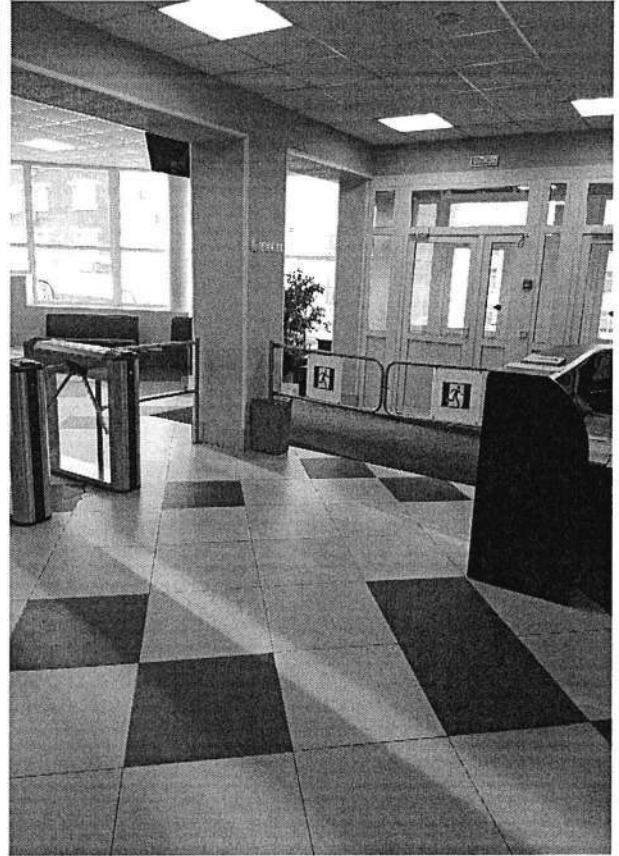


Фото 11. МЛШ. Зона ожидания.



Фото 12. МЛШ. Лестница (внутри здания)



Фото 13. МЛШ, Лестница (внутри здания)

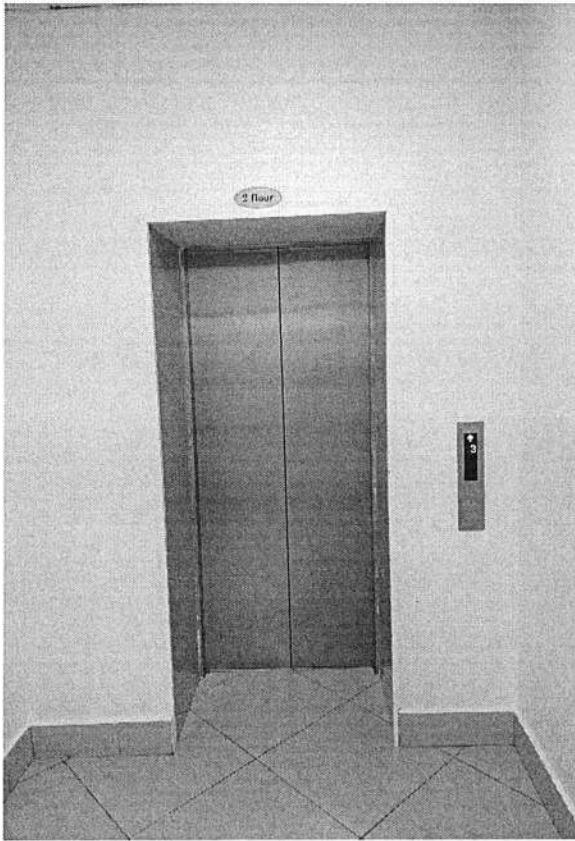


Фото 14.МЛШ. Лифт

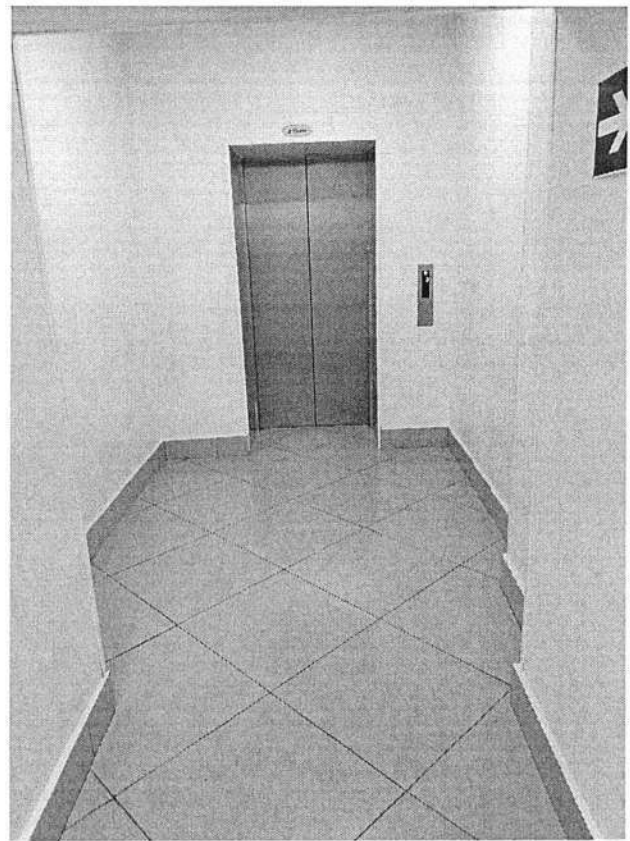


Фото 15. МЛШ. Лифт пассажирский.



Фото 16. МЛШ. Дверь.

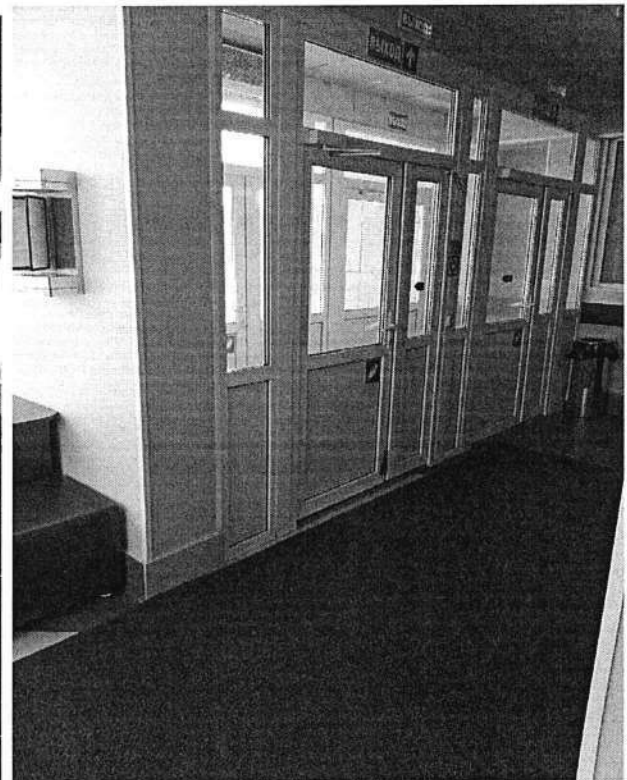


Фото 17. МЛШ Дверь(входная)



Фото 18. МЛШ, Пути эвакуации

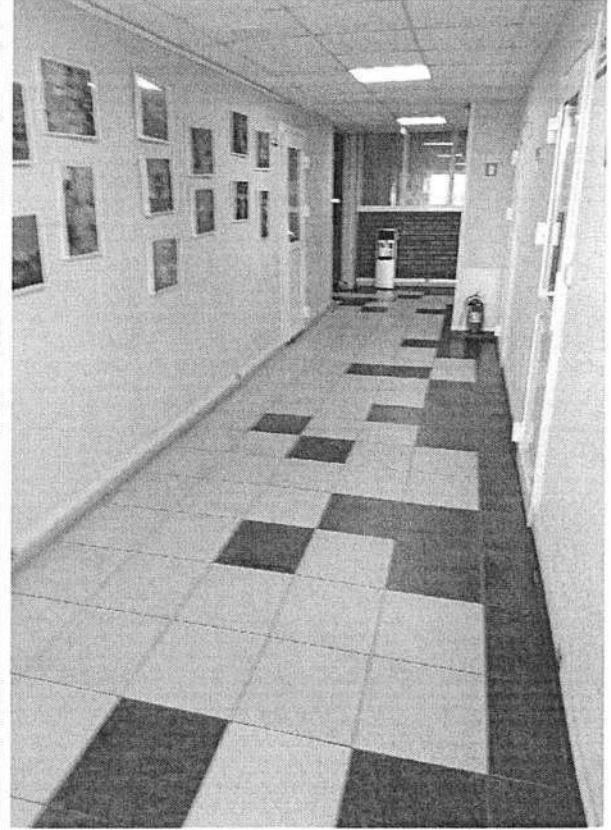


Фото 19. МЛШ. Пути эвакуации



Фото 20. МЛШ. Пути эвакуации

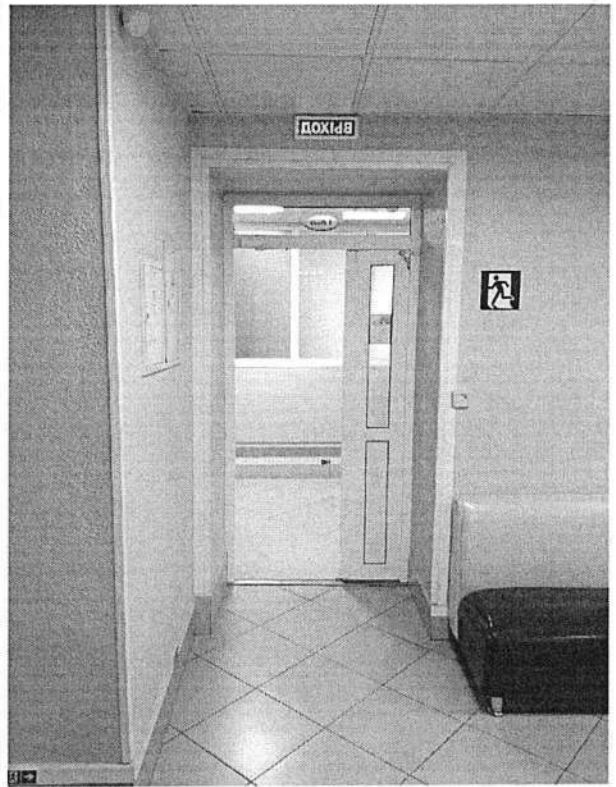


Фото 21. МЛШ. Пути эвакуации

I. Результаты обследования:

4. Зоны целевого назначения здания
(целевого посещения объекта)

Вариант I - зона обслуживания инвалидов

Международная лингвистическая школа (Партизанский проспект, 44)
Наименование объекта, адрес

N п/п	Наименование функционально-планировочного элемента	Наличие элемента			Выявленные нарушения и замечания		Работы по адаптации объектов	
		есть/нет	N на плане	N фото	Содержание	Значимо для инвалида (категория)	Содержание	Виды работ
4.1	Кабинетная форма обслуживания	Есть		22-27	Отсутствуют места для инвалидов категории К	К, С, У	подготовить места для инвалидов категории К	Текущий ремонт
4.2	Зальная форма обслуживания	Есть		28-33	Отсутствуют места для инвалидов категории К	К, С, У	подготовить места для инвалидов категории К	Текущий ремонт
4.3	Прилавочная форма обслуживания	Нет		нет	нет	Нет	нет	нет
4.4	Форма обслуживания с перемещением по маршруту	Нет		нет	нет	Нет	нет	нет
4.5	Кабина индивидуального обслуживания	нет		нет	нет	нет	нет	нет
	ОБЩИЕ требования к зоне				Места целевого назначения могут быть универсальными для обслуживания всех категорий посетителей, либо выделенными-специальными для инвалидов и других МГН, в том числе вблизи входов; } Наличие информирующих обозначений помещений (в т.ч. дублирование рельефными знаками). Специальные требования: } помещения для инвалидов на креслах-колясках размещают на уровне входа, ближайшего к поверхности земли; } при ином размещении помещений –			

									<p>кроме лестниц предусматривают пандусы, подъемные платформы, лифты или другие приспособления для перемещения.</p> <p>} Следует предусматривать не менее 5% мест для инвалидов и других МГН от общей вместимости. } При наличии нескольких идентичных мест обслуживания 5% их общего числа должны быть запроектированы так, чтобы инвалид мог ими воспользоваться. } Места обслуживания располагать на минимальных расстояниях от эвакуационных выходов из помещений.</p> <p>Кабинетная форма обслуживания-ширина дверных проёмов – не менее 0,9 м;-зона для самостоятельного разворота инвалида на кресле-коляске –не менее 1,4 м в диаметре;- подходы к оборудованию и мебели –не менее 0,9 м</p> <p>Прилавочная форма обслуживания-высота зоны досягаемости – от 0,3 до 1,4 м (при расположении сбоку), от 0,4 до 1,2 м (при фронтальном подходе);-высота прилавков – не более 0,85 м; -ширина и высота проёма для ног-не менее 0,75 м, глубина -не менее 0,49 м</p> <p>Форма обслуживания с перемещением по маршруту Размеры свободного пространства –не менее 0,9x1,5 м; При ширине прохода не более 1,8 м рекомендуется предусматривать через каждые 10 -15 м длины коридора, но не менее одного на коридор, уширение глубиной 1,8 м, длиной -3 м.</p> <p>Кабина индивидуального обслуживания- Планировка кабины для переодевания, примерочной и т.п. должны иметь свободное пространство размером не менее 1,5 x 1,5 м;-зона для самостоятельного разворота инвалида –не менее 1,4 м в диаметре;-высота столов индивидуального пользования –не более 0,85 м.</p> <p>Участки пола на путях движения на расстоянии 0.6 м перед дверными проемами и входами на лестницы, а также перед поворотом коммуникационных путей должны иметь тактильные предупреждающие указатели и (или) контрастно окрашенную поверхность в соответствии с ГОСТ Р 12.4.026. Рекомендуется предусматривать световые маячки. «Зоны возможной опасности» с учетом проекции движения дверного полотна должны быть обозначены контрастной цвету окружающего пространства краской для разметки. Все проходы обеспечивают возможность разворота на 180 градусов с диаметром не менее 1.4 м или на 360 гр. С диаметром не менее 1.5 м, а также фронтального (вдоль прохода) обслуживания инвалидов на кресле – коляске вместе с сопровождающим</p>
--	--	--	--	--	--	--	--	--	---

II. Заключение по зоне:

Наименование структурно-функциональной зоны	Состояние доступности <*> (к пункту 3.4 Акта обследования ОСИ)	Приложение		Рекомендации по адаптации (вид работы) <***> к пункту 4.1 Акта обследования ОСИ
		№ на плане	№ фото	
Зоны целевого назначения здания (целевого посещения объекта) Вариант I - зона обслуживания инвалидов	ДП - И(Г,О) ДУ (К,С,У)		22-33	Текущий ремонт

<*> Указывается: ДП-В - доступно полностью всем; ДП-И (К, О, С, Г, У) - доступно полностью избирательно (указать категории инвалидов); ДЧ-В - доступно частично всем; ДЧ-И (К, О, С, Г, У) - доступно частично избирательно (указать категории инвалидов); ДУ - доступно условно, ВНД - недоступно.

<***> Указывается один из вариантов: не нуждается; ремонт (текущий, капитальный); индивидуальное решение с ТСР; технические решения невозможны - организация альтернативной формы обслуживания.

Комментарий к заключению: зоны целевого назначения здания МЛШ доступны для посещения полностью избирательно для инвалидов категорий Г, О (с нарушением слуха и опорно – двигательного аппарата). А для категорий К,С,У – доступно условно (ДУ).

Необходимые мероприятия: Следует предусматривать не менее 5% мест для инвалидов и других МГН от общей вместимости при кабинетном и зальном обслуживании; установить информирующие обозначения помещений (в т.ч. дублирование рельефными знаками); участки пола на путях движения на расстоянии 0.6 м перед дверными проемами и входами на лестницы, а также перед поворотом коммуникационных путей должны иметь тактильные предупреждающие указатели и (или) контрастно окрашенную поверхность в соответствии с ГОСТ Р 12.4.026; установить световые маячки. «Зоны возможной опасности» с учетом проекции движения дверного полотна.



Фото 22. МЛШ. Кабинетная форма обслуживания

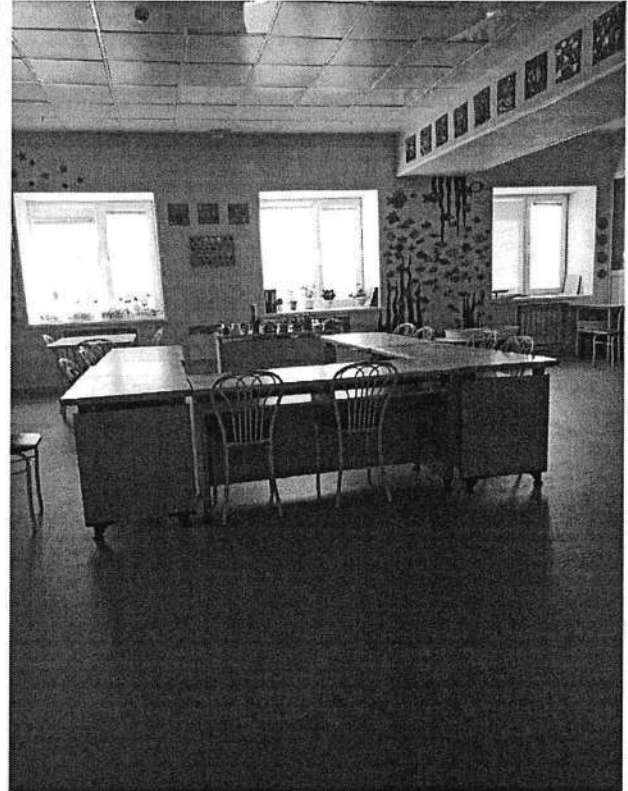


Фото 23. МЛШ. Кабинетная форма обслуживания

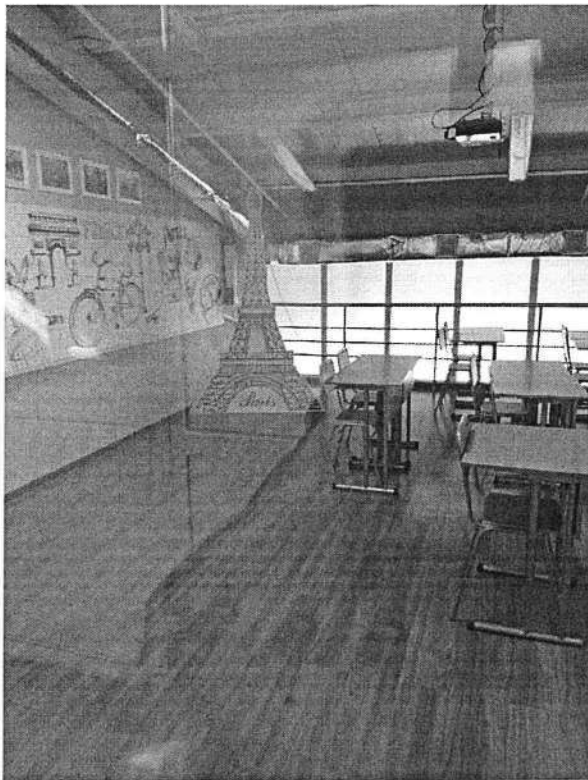


Фото 24. МЛШ. кабинетная форма обслуживания

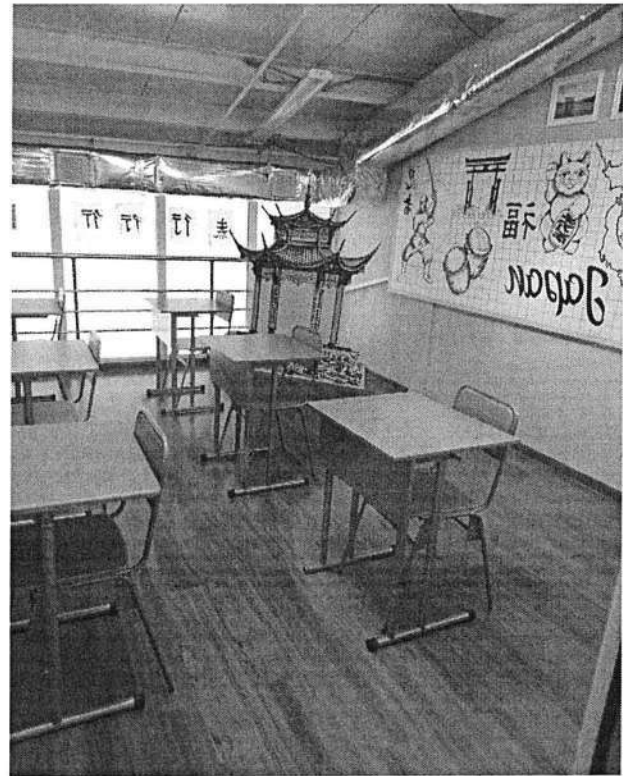


Фото 25. МЛШ. Кабинетная форма обслуживания

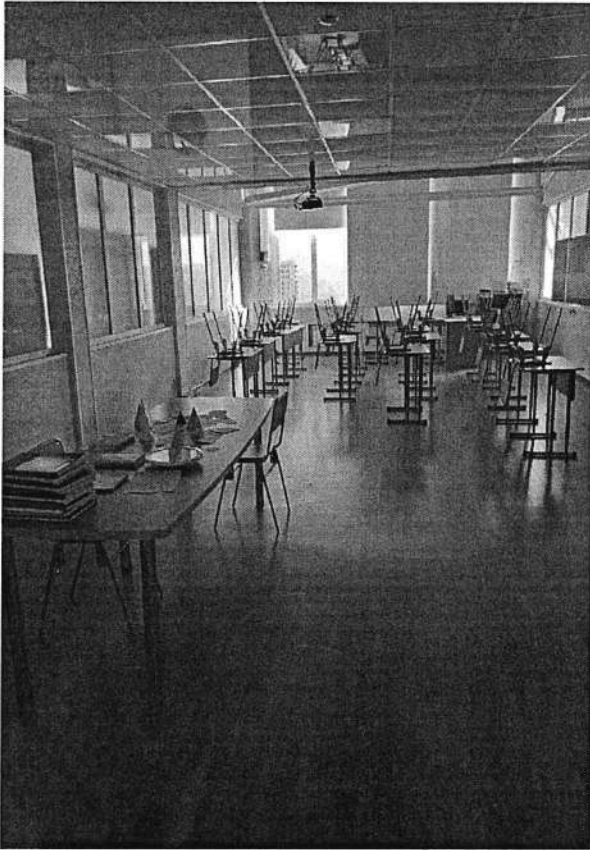


Фото 26. МЛШ. Кабинетная форма обслуживания

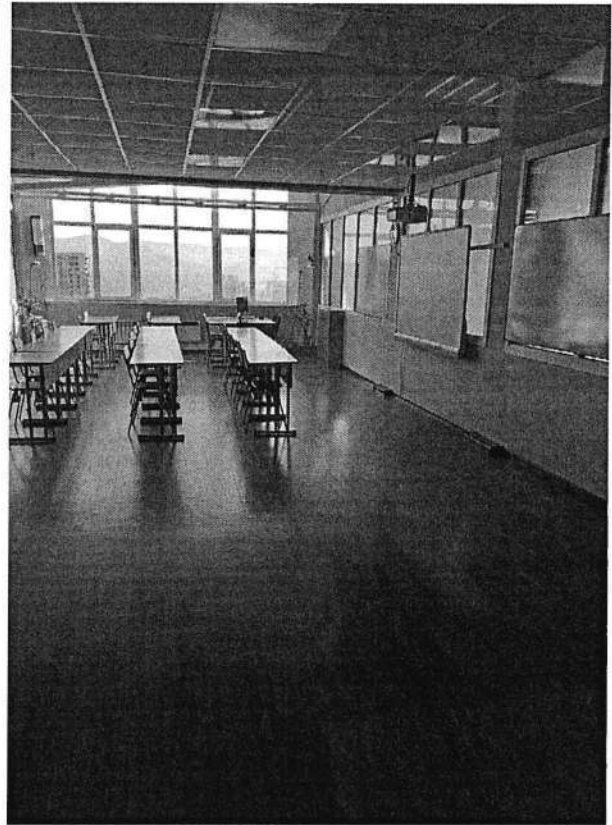


Фото 27. МЛШ. Кабинетная форма обслуживания

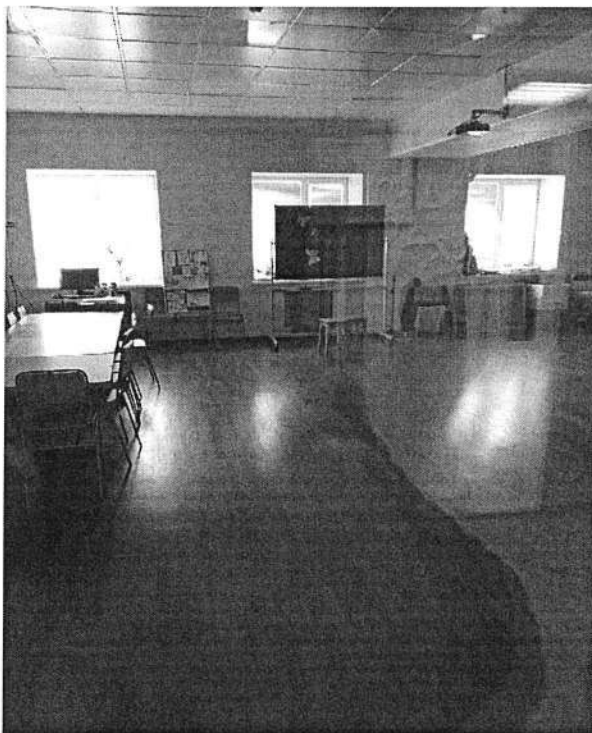


Фото 28. МЛШ. Зальная форма обслуживания

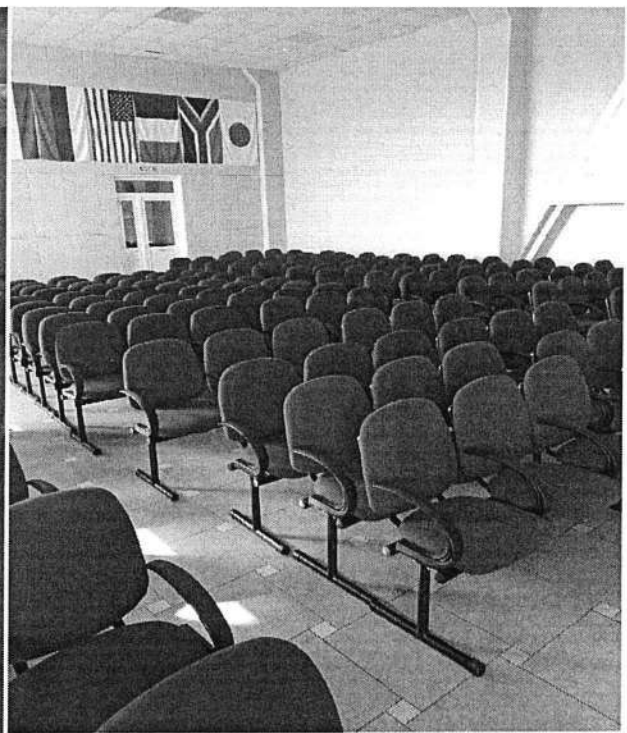


Фото 29. МЛШ. Зальная форма обслуживания

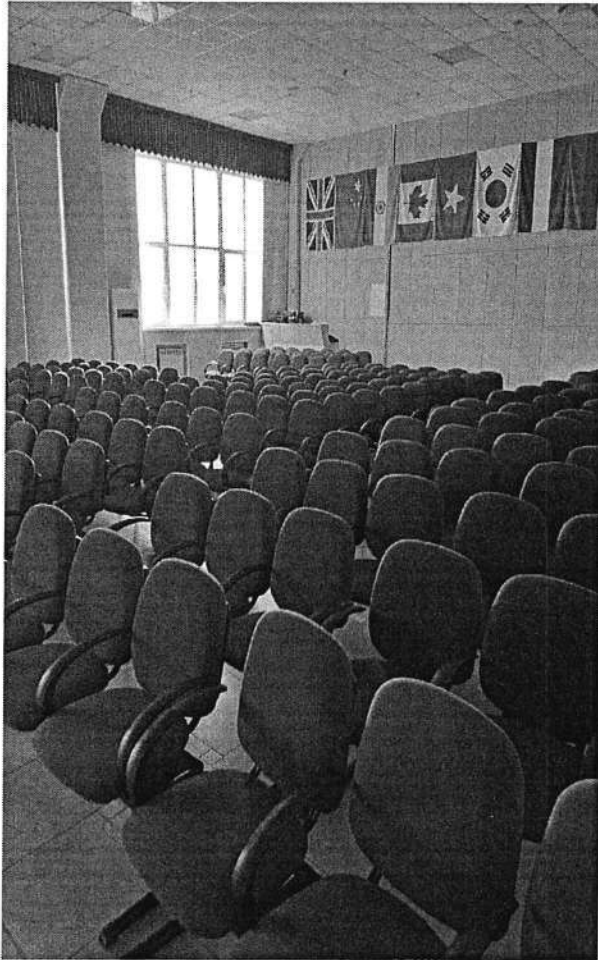


Фото 30. МЛШ. Зальная форма обслуживания



Фото 31. МЛШ. Зальная форма обслуживания

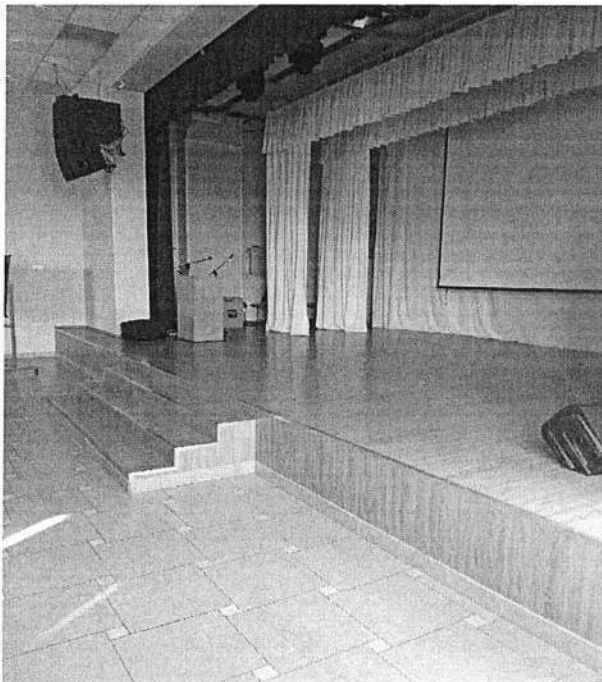


Фото 32. МЛШ. Зальная форма обслуживания

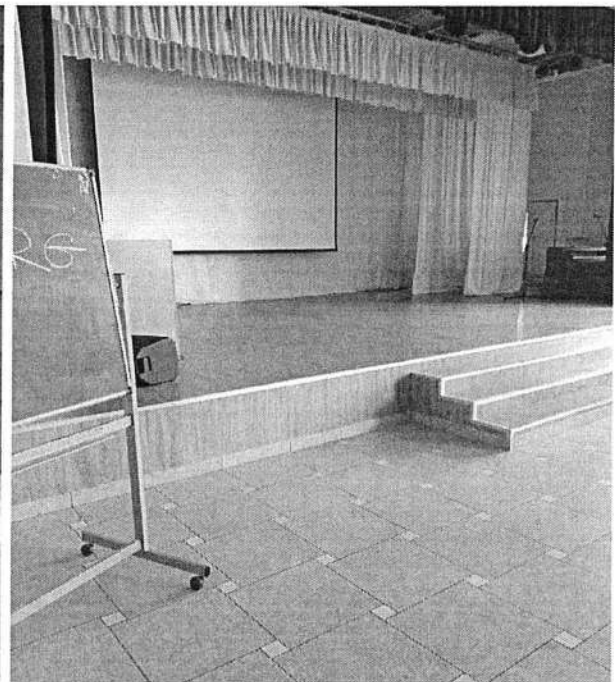


Фото 33. МЛШ. Зальная форма обслуживания

I. Результаты обследования:

4. Зоны целевого назначения здания
(целевого посещения объекта)

Вариант II - места приложения труда

Наименование функционально-планировочного элемента	Наличие элемента			Выявленные нарушения и замечания		Работы по адаптации объектов	
	есть/нет	N на плане	N фото	Содержание	Значимо для инвалида (категория)	Содержание	Виды работ
Зоны целевого назначения здания (целевого посещения объекта) Вариант II - места приложения труда	нет		нет			нет	нет

II. Заключение по зоне:

Наименование структурно-функциональной зоны	Состояние доступности <*> (к пункту 3.4 Акта обследования ОСИ)	Приложение		Рекомендации по адаптации (вид работы) <***> к пункту 4.1 Акта обследования ОСИ
		N на плане	N фото	
Зоны целевого назначения здания (целевого посещения объекта) Вариант II - места приложения труда	нет		нет	нет

<*> Указывается: ДП-В - доступно полностью всем; ДП-И (К, О, С, Г, У) - доступно полностью избирательно (указать категории инвалидов); ДЧ-В - доступно частично всем; ДЧ-И (К, О, С, Г, У) - доступно частично избирательно (указать категории инвалидов); ДУ - доступно условно, ВНД - недоступно.

<***> Указывается один из вариантов: не нуждается; ремонт (текущий, капитальный); индивидуальное решение с ТСР; технические решения невозможны - организация альтернативной формы обслуживания.

Комментарий к заключению: **не требуется**

I. Результаты обследования:

4. Зоны целевого назначения здания
(целевого посещения объекта)

Вариант III - жилые помещения

Наименование функционально-планировочного элемента	Наличие элемента			Выявленные нарушения и замечания		Работы по адаптации объектов	
	есть/нет	N на плане	N фото	Содержание	Значимо для инвалида (категория)	Содержание	Виды работ
Зоны целевого назначения здания (целевого посещения объекта) Вариант III - жилые помещения	нет		нет	нет			нет

II. Заключение по зоне:

Наименование структурно-функциональной зоны	Состояние доступности <*> (к пункту 3.4 Акта обследования ОСИ)	Приложение		Рекомендации по адаптации (вид работы) <***> к пункту 4.1 Акта обследования ОСИ
		N на плане	N фото	
Зоны целевого назначения здания (целевого посещения объекта) Вариант III - жилые помещения	нет		нет	нет

<*> Указывается: ДП-В - доступно полностью всем; ДП-И (К, О, С, Г, У) - доступно полностью избирательно (указать категории инвалидов); ДЧ-В - доступно частично всем; ДЧ-И (К, О, С, Г, У) - доступно частично избирательно (указать категории инвалидов); ДУ - доступно условно, ВНД - недоступно.

<***> Указывается один из вариантов: не нуждается; ремонт (текущий, капитальный); индивидуальное решение с ТСР; технические решения невозможны - организация альтернативной формы обслуживания.

Комментарий к заключению: **не требуется**

I. Результаты обследования:

5. Санитарно-гигиенических помещений

Международная лингвистическая школа (Партизанский проспект, 44)

Наименование объекта, адрес

N п/п	Наименование функционально- планировочного элемента	Наличие элемента			Выявленные нарушения и замечания		Работы по адаптации объектов	
		есть/ нет	N на плане	N фото	Содер- жание	Значимо для инва- лида (ка- тегория)	Содер- жание	Виды работ
5.1	Туалетная комната	Есть		34-37	туалетная комната не оборудована, согласно общих требований к зоне	С, О, У, Г К	Оборудовать туалетную комнату, согласно общих требований к зоне.	
5.2	Душевая/ванная комната	Нет		-				
5.3	Бытовая комната (гардеробная)	Есть		38-40	Бытовая комната (гардероб) не оборудован в соответствии с требованиями	С, О, У, Г К	Оборудовать бытовую комнату, согласно общих требований к зоне.	
	ОБЩИЕ требования к зоне				Туалетная комната-у дверей санитарно-бытовых помещений или доступных кабин - специальные знаки (в том числе рельефные) на высоте 1,35 м;-оборудование замкнутых пространств –двусторонняя связь с диспетчером или кнопка звонка, аварийное освещение;-универсальная кабина: ширина – 2,2 м, глубина –2,25 м; рядом с унитазом – пространство для размещения кресла-коляски 75 см; крючки для одежды, костылей и других принадлежностей. Душевая/ванная комната-не менее 1 душевой кабины, оборудованной для инвалида на кресле-коляске, с пространством для подъезда кресла-коляски перед ней;- доступная душевая кабина для МГН должна			

				<p>быть оборудована переносным или закреплённым на стене складным сиденьем, расположенным на высоте не более 48 см от уровня поддона; ручным душем; настенными поручнями. Глубина сиденья должна быть не менее 48 см, длина -85 см;-параметры душевых –1,8х1,8 м (закрытые); 1,2х0,9 м (открытые и со сквозным проходом, полу души)</p> <p>Во всех зданиях, где имеются санитарно-бытовые помещения, должны быть предусмотрены специально оборудованные для МГН места в раздевальных комнатах, универсальные кабины в туалетах. Туалетная кабина должна иметь размеры в плане не менее: 1.65 – ширина; 1.8м – глубина, ширина дверей 0.9м, крючки для одежды, костылей и др, откидные опорные поручни, штанги</p>
--	--	--	--	---

II. Заключение по зоне:

Наименование структурно-функциональной зоны	Состояние доступности <*> (к пункту 3.4 Акта обследования ОСИ)	Приложение		Рекомендации по адаптации (вид работы) <***> к пункту 4.1 Акта обследования ОСИ
		№ на плане	№ фото	
Санитарно-гигиенических помещений	ДП - И (Г,О) ДУ (К,С,У)		34-40	Текущий ремонт

<*> Указывается: ДП-В - доступно полностью всем; ДП-И (К, О, С, Г, У) - доступно полностью избирательно (указать категории инвалидов); ДЧ-В - доступно частично всем; ДЧ-И (К, О, С, Г, У) - доступно частично избирательно (указать категории инвалидов); ДУ - доступно условно, ВНД - недоступно.

<***> Указывается один из вариантов: не нуждается; ремонт (текущий, капитальный); индивидуальное решение с ТСР; технические решения невозможны - организация альтернативной формы обслуживания.

Комментарий к заключению: санитарно-гигиенические помещения «Международной лингвистической школы» доступны полностью избирательно для инвалидов с нарушением слуха (Г) и опорно – двигательного аппарата (О), для всех других категорий доступность условная ДУ(К, , С, У).

Для более полного приспособления доступа инвалидов в структурно-функциональные зоны в санитарно-гигиенических помещениях рекомендуется выполнить **следующие мероприятия:**

1. В туалетных комнатах:

один из туалетов оборудовать унитазом согласно СП 35 – 01-2001, доступным для инвалидов перемещающихся на креслах-колясках, расширить дверной проем; установить поручни; установить крючки для костылей, одежды.

2. В гардеробных комнатах: установить поручни; установить крючки для костылей, одежды; установить полки для сумок, одежды; оборудовать места для сидения и переодевания (скамьи шириной не менее 0.4м); пороги рекомендуется обустроить мини – пандусами, согласно СП 59.13330.2012.



Фото 34. МЛШ. Туалетная комната

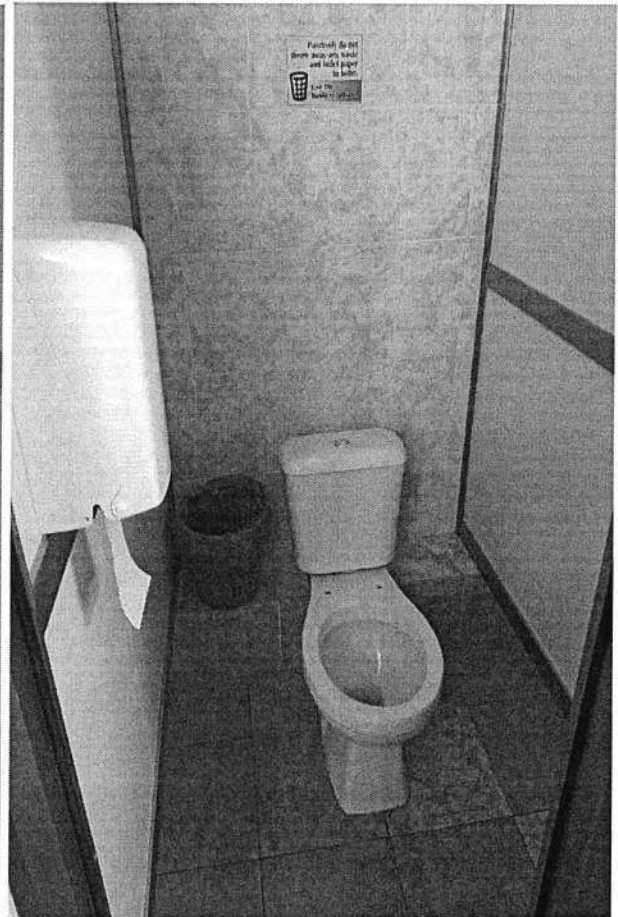


Фото 35. МЛШ. Туалетная комната.



Фото 36. МЛШ. туалетная комната.

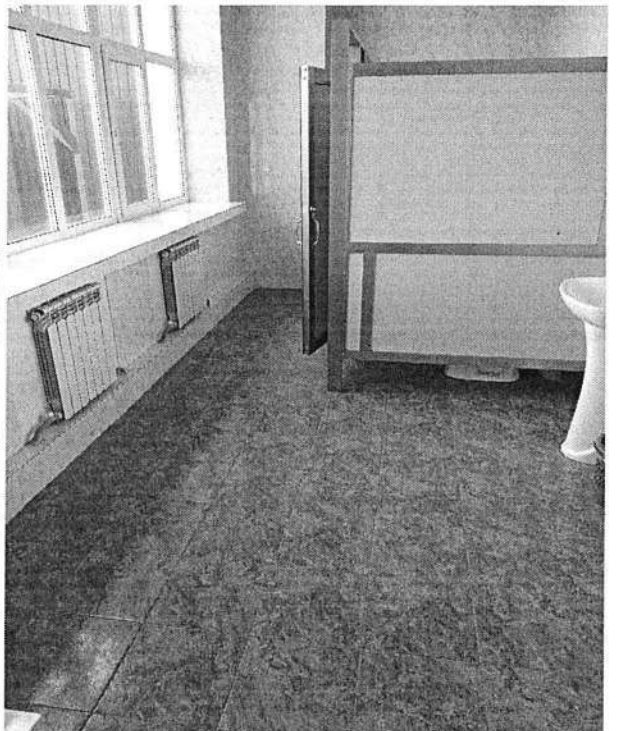


Фото 37. МЛШ. туалетная комната



Фото 38. МЛШ. Бытовая комната
(гардеробная)



Фото 39. МЛШ. Бытовая комната (гардеробная)



Фото 40. МЛШ. Бытовая комната
(гардеробная)

I. Результаты обследования:

6. Системы информации на объекте

Международная лингвистическая школа (Партизанский проспект, 44)

Наименование объекта, адрес

N п/п	Наименование функционально-планировочного элемента	Наличие элемента			Выявленные нарушения и замечания		Работы по адаптации объектов	
		есть/нет	N на плане	N фото	Содержание	Значимо для инвалида (категория)	Содержание	Виды работ
6.1	Визуальные средства	Есть		41-44	Отсутствие контрастно окрашенных поверхностей, отсутствуют символы доступности в местах доступным для инвалидов	Г, О, К, У	Установить визуальную информацию в виде контрастно окрашенных поверхностей, символов доступности в местах доступным для инвалидов	
6.2	Акустические средства	Есть		45-48	АСУ пожарной безопасности соответствует требованиям пожарной безопасности	Г, О, К, У, С	Проведение плановых осмотров	
6.3	Тактильные средства	нет		-	Отсутствуют тактильные	Г, О, К, У, С	Установить тактильные	

				средств а	средств а информа ции
	ОБЩИЕ требования к зоне				Система информации на объекте. Система информации должна :—обеспечивать непрерывность информации, своевременное ориентирование и однозначное опознание объектов и мест посещения.—предусматривать возможность получения информации об ассортименте предоставляемых услуг, размещении и назначении функциональных элементов, расположении путей эвакуации, предупреждать об опасности в экстремальных ситуациях и т.п. устройства, средства информации, связи и их системы. Системы средств информации должны быть комплексными – для всех категорий инвалидов (визуальными, звуковыми, тактильными). Знаки и символы должны быть идентичными в пределах здания, комплекса сооружений, района расположения объектов; они должны соответствовать нормативным документам по стандартизации(соответствовать требованиям ГОСТ Р512564, а также учитывать требования СП 1.13130)

II. Заключение по зоне:

Наименование структурно-функциональной зоны	Состояние доступности <*> (к пункту 3.4 Акта обследования ОСИ)	Приложение		Рекомендации по адаптации (вид работы) <***> к пункту 4.1 Акта обследования ОСИ
		№ на плане	№ фото	
Системы информации на объекте	ДП - И (Г, О, У, К) ДУ (С)		41-48	Текущий ремонт

<*> Указывается: ДП-В - доступно полностью всем; ДП-И (К, О, С, Г, У) - доступно полностью избирательно (указать категории инвалидов); ДЧ-В - доступно частично всем; ДЧ-И (К, О, С, Г, У) - доступно частично избирательно (указать категории инвалидов); ДУ - доступно условно, ВНД - недоступно.

<***> Указывается один из вариантов: не нуждается; ремонт (текущий, капитальный); индивидуальное решение с ТСР; технические решения невозможны - организация альтернативной формы обслуживания.

Комментарий к заключению: Для полного приспособления доступа инвалидов структурно-функциональной зоны «Системы информации на объекте» рекомендуется выполнить следующие мероприятия: установить визуальную информацию в виде контрастно - окрашенной поверхности; проведение плановых осмотров АСУ ПБ; обеспечить акустической информацией все помещения объекта; установить тактильную поверхность при входе в здание; установить символы доступности в местах доступных для инвалидов; на входе в здание и внутри здания в период его посещения инвалидами организуется помощь сотрудниками учреждения.

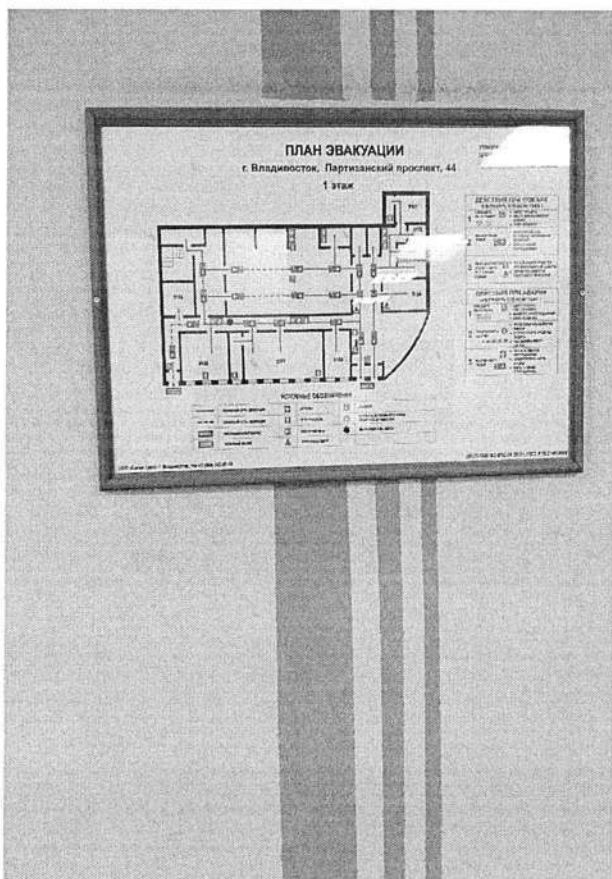


Фото 41. МЛШ. Визуальные средства информации.

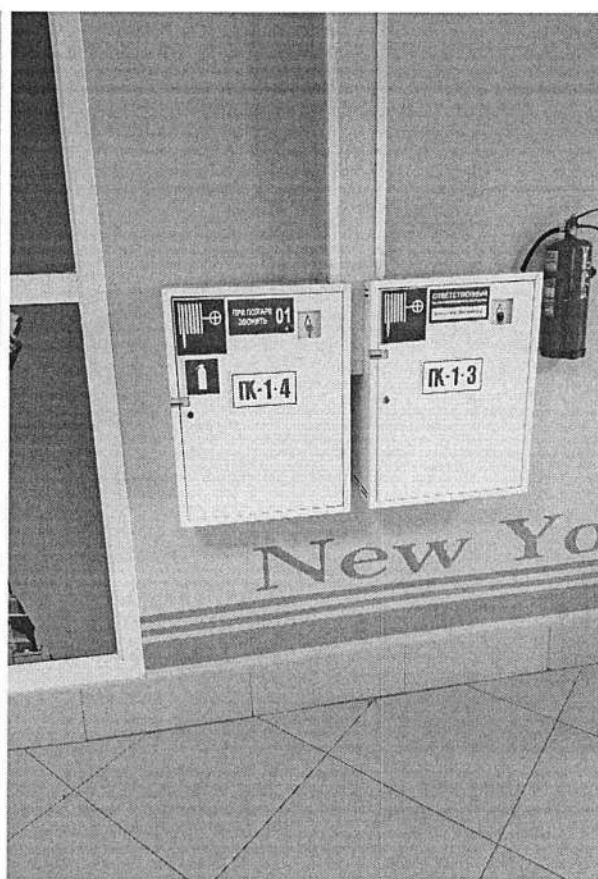


Фото 42. МЛШ. Визуальные средства информации.



Фото 43. МЛШ. Визуальные средства информации



Фото 44. МЛШ. Визуальные средства информации



Фото 45. МЛШ. Акустические средства.

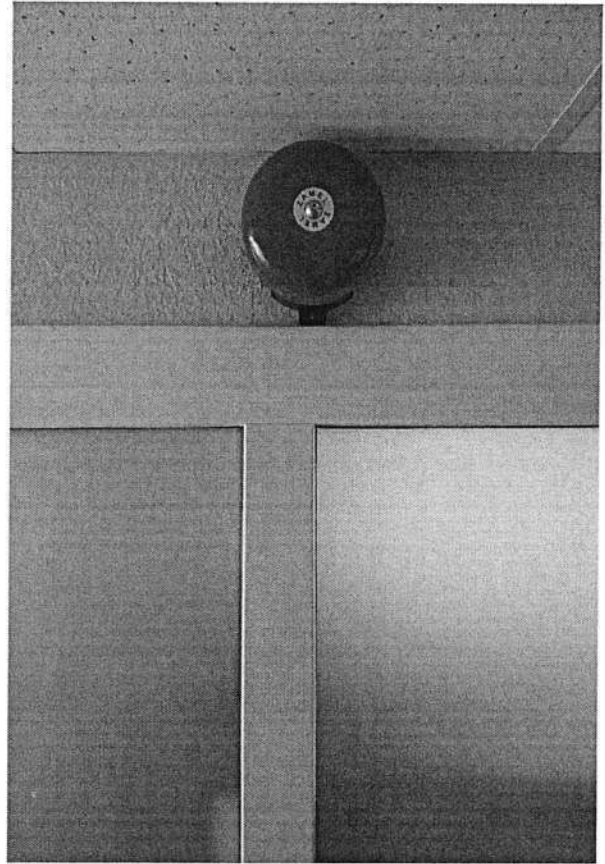


Фото 46. МЛШ. Акустические средства



Фото 47. МЛШ. Акустические средства

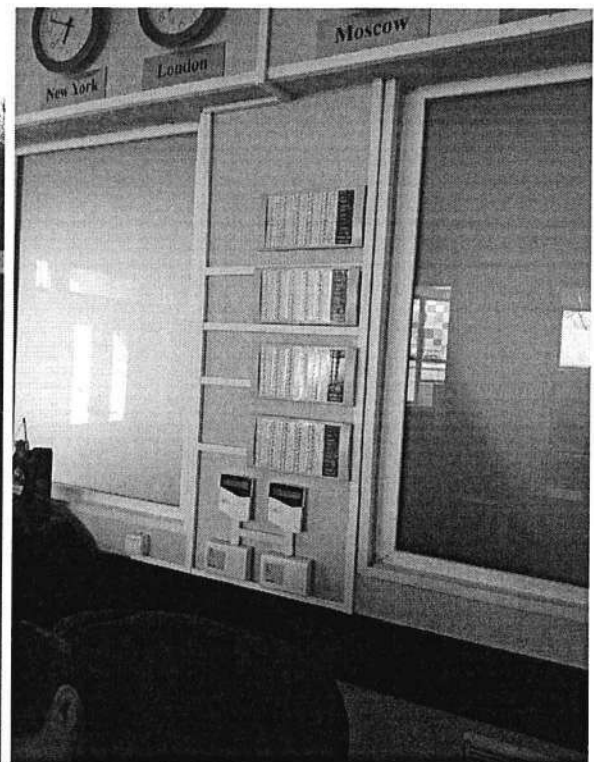


Фото 48. МЛШ. Акустические средства

I. Результаты обследования:

7. Пути движения к объекту (от остановки транспорта)

Международная лингвистическая школа (Партизанский проспект, 44)

Наименование объекта, адрес

N п/п	Наименование функционально-планировочного элемента	Наличие элемента			Выявленные нарушения и замечания		Работы по адаптации объектов	
		есть/ нет	N на плане	N фото	Содержание	Значимо для инвалида (категория)	Содержание	Виды работ
7.1	Остановка транспорта	есть		49	остановочные пункты внешнего транспорта должны быть оборудованы приспособлениями для входа инвалидов в транспортные средства и для получения необходимой информации	К, О, С, У	остановочные пункты внешнего транспорта должны быть оборудованы приспособлениями для входа инвалидов в транспортные средства и для получения необходимой информации;	Текущий ремонт необходимо обратиться в Администрацию г. Владивостока
7.2	Путь (пути) движения к объекту	есть		50-55	Не установлены визуальные указатели	К, О, У, Г, С	Установить визуальные	Текущий ремонт.

					направления движения		указатели направления движения	Обращение к ВГУЭС
7.3	Лестница (наружная)	есть		56	Не выделены контрастно нижняя и верхняя ступени	К, О, С, У	выделить контрастно нижнюю и верхнюю ступени	
7.4	Пандус наружный	нет		-	Не установлен пандус	-	Установить пандус	
7.5	Светофор	нет		-	-	-	-	
7.6	Автостоянка и парковка	нет		-	Не оборудовано парковочное место для инвалидов	К, О, У, Г, С	Оборудовать парковочное место для инвалидов	
7.7	Информативность, (визуальные указатели направления движения и ориентирования, знаки предупреждающие о движении инвалидов)	нет		-	Не установлены визуальные указатели направления движения и ориентирования, знаки предупреждения о движении инвалидов	К, О, Г, У, С	Установить визуальные указатели направления движения и ориентирования, знаки предупреждения о движении инвалидов	
	ОБЩИЕ требования к зоне	На путях движения МГН не допускается применять не прозрачные калитки на навесных петлях двухстороннего действия, калитки с вращающимися полотнами, турникеты и другие устройства, преграду для МГН. Ширина пешеходного пути с учетом встречного движения инвалидов на креслах - колясках должна быть не менее 2м.в условиях сложившейся застройки допускается в пределах прямой видимости снижать ширину пути движения до 1.2м. при этом следует устраивать не более чем через 25 метров горизонтальные площадки (карманы) размером не менее 1.8-2м для обеспечения возможности						

	разъезда инвалидов на креслах – колясках. Тактильные средства, выполняющие предупредительную функцию на покрытие пешеходных путей на участке, следует размещать не менее чем за 0.8 м до объекта информации или начала опасного участка, изменения направления движения, входа и т.п.
--	---

II. Заключение по зоне:

Наименование структурно-функциональной зоны	Состояние доступности <*> (к пункту 3.4 Акта обследования ОСИ)	Приложение		Рекомендации по адаптации (вид работы) <***> к пункту 4.1 Акта обследования ОСИ
		N на плане	N фото	
Пути движения к объекту (от остановки транспорта)	ДП-И (Г, О) ДУ (С, К, У)		49-56	Индивидуальное решение с ТСР

<*> Указывается: ДП-В - доступно полностью всем; ДП-И (К, О, С, Г, У) - доступно полностью избирательно (указать категории инвалидов); ДЧ-В - доступно частично всем; ДЧ-И (К, О, С, Г, У) - доступно частично избирательно (указать категории инвалидов); ДУ - доступно условно, ВНД - недоступно.

<***> Указывается один из вариантов: не нуждается; ремонт (текущий, капитальный); индивидуальное решение с ТСР; технические решения невозможны - организация альтернативной формы обслуживания.

Комментарий к заключению: для полного приспособления доступа инвалидов структурно - функциональной зоны «Пути движения к объекту (от остановки транспорта) рекомендуется выполнить следующие мероприятия:

- подать предложение в АТУ Ленинского района об оборудовании остановок транспорта для обслуживания инвалидов;
- оборудовать парковочное место для инвалидов;
- установить наземный тактильный указатель «место посадки инвалидов в транспортное средство»;
- установить визуальные указатели направления движения и ориентирования, знаки, предупреждающие о движении инвалидов;
- рекомендовать при наличии технической возможности, оборудовать пешеходный тротуар по обе стороны проезжей части дороги;
- оборудовать регулируемый пешеходный переход.



Фото 49. Остановка транспорта (Гоголя)

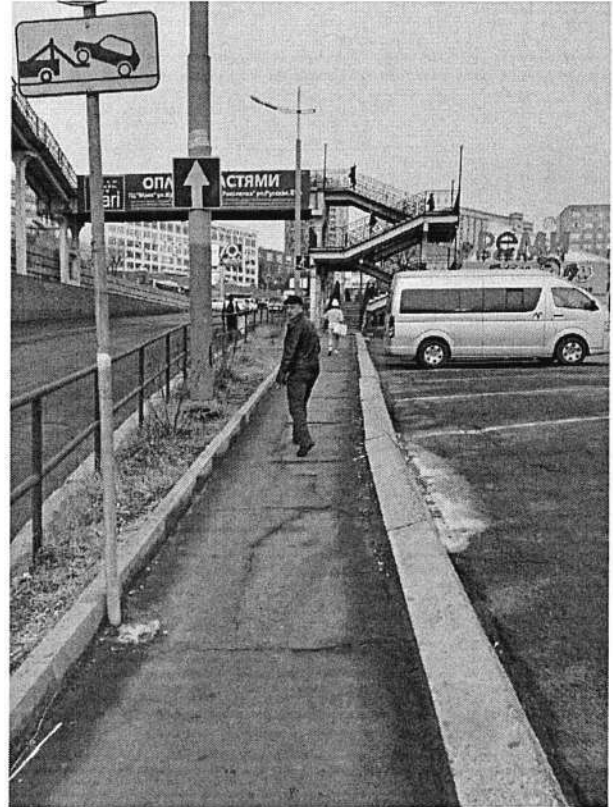


Фото 50. МЛШ. Путь движения к объекту.

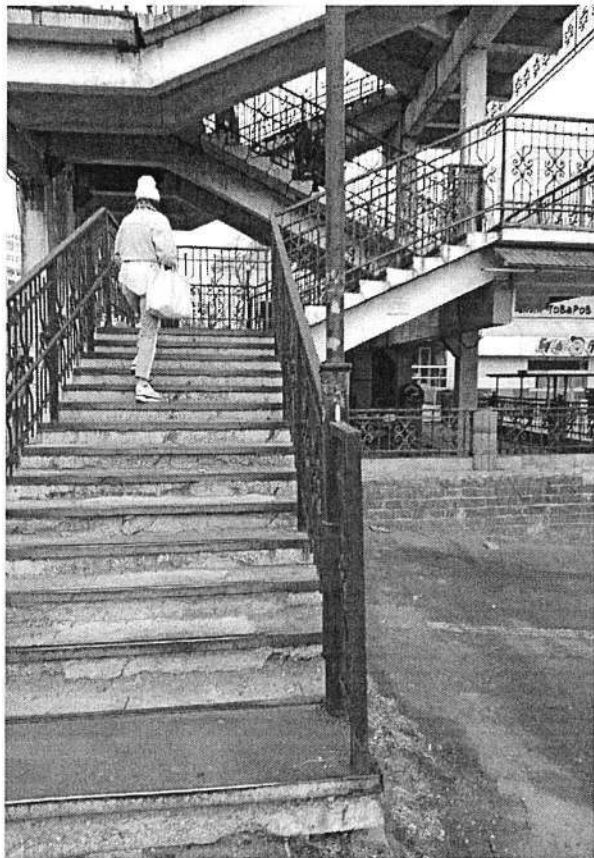


Фото 51. МЛШ. Путь движения к объекту



Фото 52. МЛШ. Путь движения к объекту



Фото 53. МЛШ. Путь движения к объекту.



Фото 54. МЛШ. Путь движения к объекту



Фото 55. МЛШ. Путь движения к объекту.

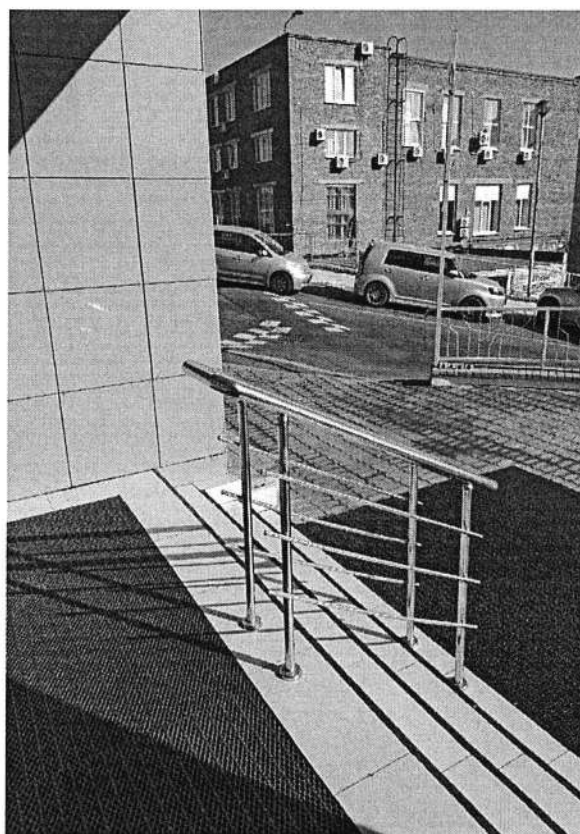


Фото 56. МЛШ. Лестница (наружная)

ПЛАН ЭВАКУАЦИИ

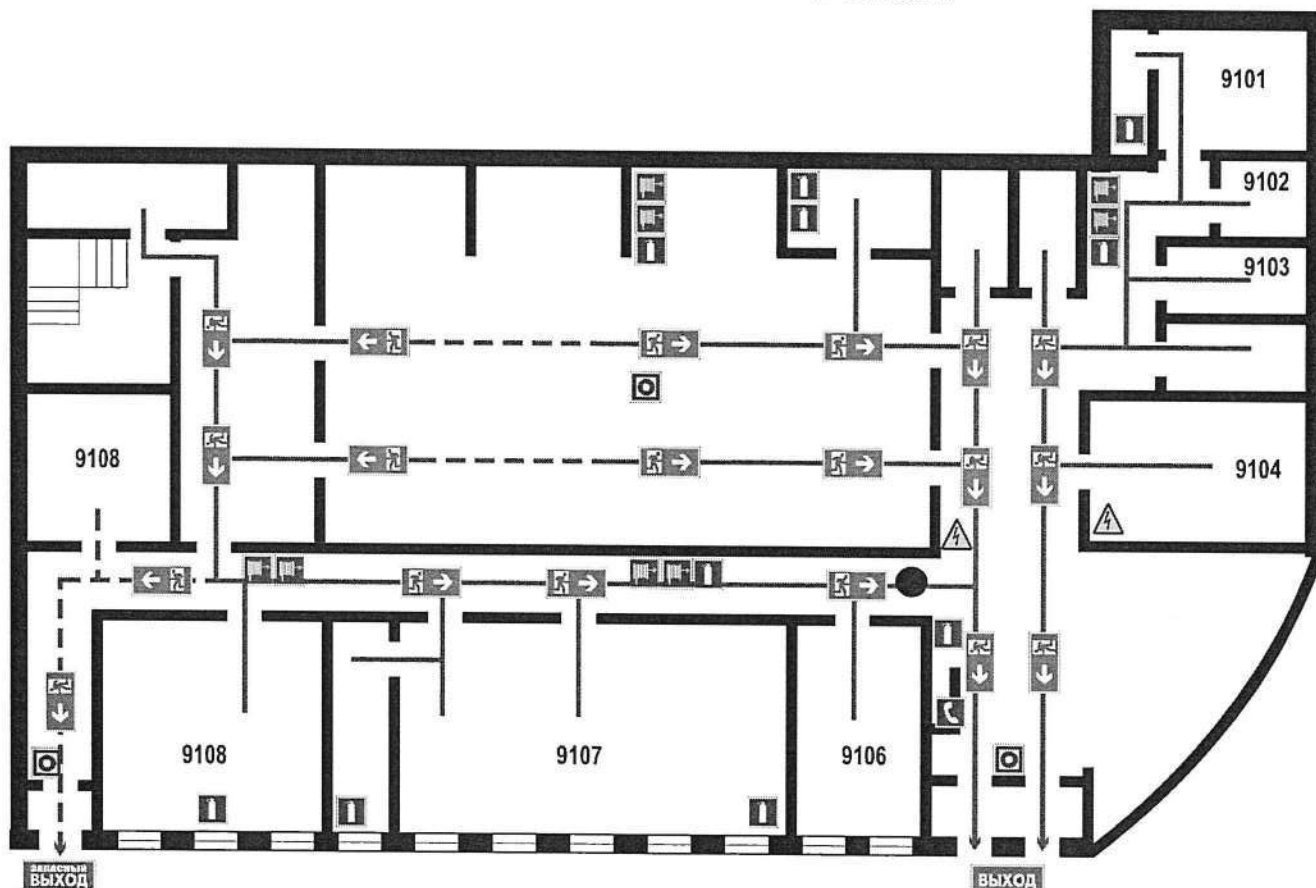
г. Владивосток, Партизанский проспект, 44

1 этаж

УТВЕРЖДАЮ:

ДИРЕКТОР АНПО «ДВЦНО»

С.В.ШИРШИКОВА



ДЕЙСТВИЯ ПРИ ПОЖАРЕ СОХРАНЯТЬ СПОКОЙСТВИЕ !

- | | | |
|---|---|--|
| 1 | СООБЩИТЬ ПО ТЕЛЕФОНУ 101; 112 | <ul style="list-style-type: none"> • АДРЕС ОБЪЕКТА • МЕСТО ВОЗНИКНОВЕНИЯ ПОЖАРА • ВАШУ ФАМИЛИЮ |
| | 2 ЭВАКУИРОВАТЬ ЛЮДЕЙ | <ul style="list-style-type: none"> • ОРИЕНТИРОВАТЬСЯ ПО ЗНАКАМ НАПРАВЛЕНИЯ ДВИЖЕНИЯ • ВЗЯТЬ С СОБОЙ ПОСТРАДАВШИХ |
| | 3 ПО ВОЗМОЖНОСТИ ПРИНЯТЬ МЕРЫ ПО ТУШЕНИЮ ПОЖАРА | <ul style="list-style-type: none"> • ИСПОЛЬЗОВАТЬ СРЕДСТВА ПРОТИВОПОЖАРНОЙ ЗАЩИТЫ • ПРИ НЕОБХОДИМОСТИ ОБЕСТОЧИТЬ ПОМЕЩЕНИЕ |

ДЕЙСТВИЯ ПРИ АВАРИИ СОХРАНЯТЬ СПОКОЙСТВИЕ !

- | | | |
|---|-------------------------------|--|
| 1 | СООБЩИТЬ ПО ТЕЛЕФОНУ 101; 112 | <ul style="list-style-type: none"> • АДРЕС ОБЪЕКТА ЧТО СЛУЧИЛОСЬ • ИМЕЮТСЯ ЛИ ПОСТРАДАВШИЕ • СВОЮ ФАМИЛИЮ |
| | 2 ЛОКАЛИЗОВАТЬ АВАРИЮ | <ul style="list-style-type: none"> • ПРЕДОТВРАТИТЬ РАЗВИТИЯ АВАРИИ • ИСПОЛЬЗОВАТЬ СРЕДСТВА ЗАЩИТЫ • ОБОЗНАЧИТЬ МЕСТО АВАРИИ |
| | 3 ЭВАКУИРОВАТЬ ЛЮДЕЙ | <ul style="list-style-type: none"> • ОКАЗАТЬ ПОМОЩЬ ПОСТРАДАВШИМ • ОРИЕНТИРОВАТЬСЯ ПО ЗНАКАМ • ВЗЯТЬ С СОБОЙ ПОСТРАДАВШИХ |

УСЛОВНЫЕ ОБОЗНАЧЕНИЯ

	ОСНОВНОЙ ПУТЬ ЭВАКУАЦИИ		АПТЕЧКА		ТЕЛЕФОН
	ЗАПАСНЫЙ ПУТЬ ЭВАКУАЦИИ		ОГНЕТУШИТЕЛЬ		КНОПКА ВКЛЮЧЕНИЯ УСТАНОВОК ПОЖАРНОЙ АВТОМАТИКИ
	ЭВАКУАЦИОННЫЙ ВЫХОД		ПОЖАРНЫЙ КРАН		ВЫ НАХОДИТЕСЬ ЗДЕСЬ
	ЗАПАСНЫЙ ВЫХОД		ЭЛЕКТРОЩИТОВАЯ		

ПЛАН ЭВАКУАЦИИ

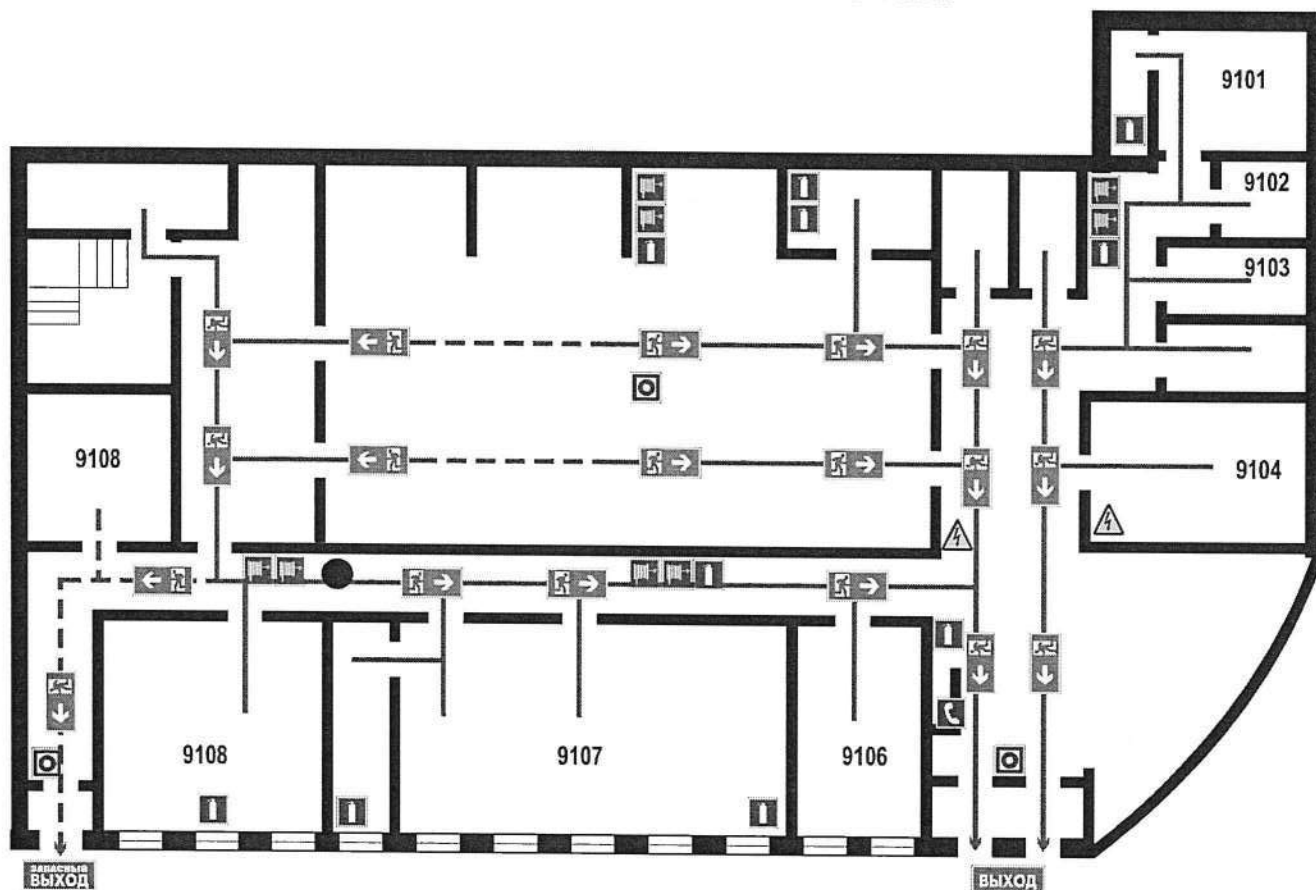
г. Владивосток, Партизанский проспект, 44

1 этаж

УТВЕРЖДАЮ:

ДИРЕКТОР АНПОО «ДВЦНО»

С.В.ШИРШИКОВА



УСЛОВНЫЕ ОБОЗНАЧЕНИЯ

	ОСНОВНОЙ ПУТЬ ЭВАКУАЦИИ		АПТЕЧКА		ТЕЛЕФОН
	ЗАПАСНЫЙ ПУТЬ ЭВАКУАЦИИ		ОГНЕТУШИТЕЛЬ		КНОПКА ВКЛЮЧЕНИЯ УСТАНОВОК ПОЖАРНОЙ АВТОМАТИКИ
	ЭВАКУАЦИОННЫЙ ВЫХОД		ПОЖАРНЫЙ КРАН		ВЫ НАХОДИТЕСЬ ЗДЕСЬ
	ЗАПАСНЫЙ ВЫХОД		ЭЛЕКТРОЩИТОВАЯ		

ДЕЙСТВИЯ ПРИ ПОЖАРЕ СОХРАНЯТЬ СПОКОЙСТВИЕ !

1	СООБЩИТЬ ПО ТЕЛЕФОНУ 101; 112		<ul style="list-style-type: none"> • АДРЕС ОБЪЕКТА • МЕСТО ВОЗНИКНОВЕНИЯ ПОЖАРА • ВАШУ ФАМИЛИЮ
2	ЭВАКУИРОВАТЬ ЛЮДЕЙ		<ul style="list-style-type: none"> • ОРИЕНТИРОВАТЬСЯ ПО ЗНАКАМ НАПРАВЛЕНИЯ ДВИЖЕНИЯ • ВЗЯТЬ С СОБОЙ ПОСТРАДАВШИХ
3	ПО ВОЗМОЖНОСТИ ПРИНЯТЬ МЕРЫ ПО ТУШЕНИЮ ПОЖАРА		<ul style="list-style-type: none"> • ИСПОЛЬЗОВАТЬ СРЕДСТВА ПРОТИВОПОЖАРНОЙ ЗАЩИТЫ • ПРИ НЕОБХОДИМОСТИ ОБЕСТОЧИТЬ ПОМЕЩЕНИЕ

ДЕЙСТВИЯ ПРИ АВАРИИ СОХРАНЯТЬ СПОКОЙСТВИЕ !

1	СООБЩИТЬ ПО ТЕЛЕФОНУ 101; 112		<ul style="list-style-type: none"> • АДРЕС ОБЪЕКТА ЧТО СЛУЧИЛОСЬ • ИМЕЮТСЯ ЛИ ПОСТРАДАВШИЕ • СВОЮ ФАМИЛИЮ
2	ЛОКАЛИЗОВАТЬ АВАРИЮ		<ul style="list-style-type: none"> • ПРЕДОТВРАТИТЬ РАЗВИТИЯ АВАРИИ • ИСПОЛЬЗОВАТЬ СРЕДСТВА ЗАЩИТЫ • ОБОЗНАЧИТЬ МЕСТО АВАРИИ
3	ЭВАКУИРОВАТЬ ЛЮДЕЙ		<ul style="list-style-type: none"> • ОКАЗАТЬ ПОМОЩЬ ПОСТРАДАВШИМ • ОРИЕНТИРОВАТЬСЯ ПО ЗНАКАМ • ВЗЯТЬ С СОБОЙ ПОСТРАДАВШИХ

ПЛАН ЭВАКУАЦИИ

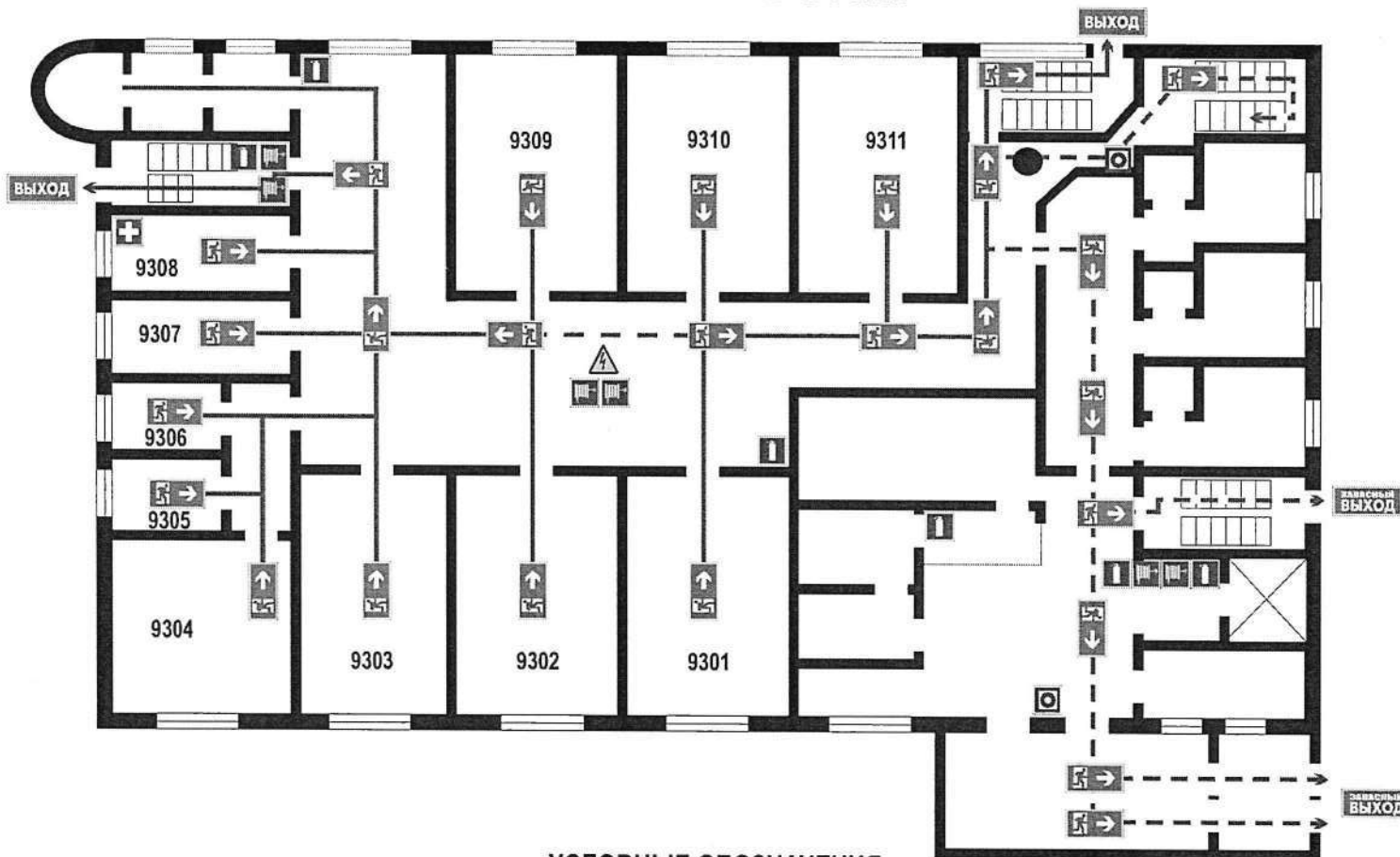
г. Владивосток, Партизанский проспект, 44

3 этаж

УТВЕРЖДАЮ:

ДИРЕКТОР АНПО «ДВЦНО»

С.В.ШИРШИКОВА



ДЕЙСТВИЯ ПРИ ПОЖАРЕ	
СОХРАНЯТЬ СПОКОЙСТВИЕ !	
1	<p>СООБЩИТЬ ПО ТЕЛЕФОНУ 101; 112</p> <ul style="list-style-type: none"> • АДРЕС ОБЪЕКТА • МЕСТО ВОЗНИКНОВЕНИЯ ПОЖАРА • ВАШУ ФАМИЛИЮ
2	<p>ЭВАКУИРОВАТЬ ЛЮДЕЙ</p> <ul style="list-style-type: none"> • ОРИЕНТИРОВАТЬСЯ ПО ЗНАКАМ НАПРАВЛЕНИЯ ДВИЖЕНИЯ • ВЗЯТЬ С СОБОЙ ПОСТРАДАВШИХ
3	<p>ПО ВОЗМОЖНОСТИ ПРИНЯТЬ МЕРЫ ПО ТУШЕНИЮ ПОЖАРА</p> <ul style="list-style-type: none"> • ИСПОЛЬЗОВАТЬ СРЕДСТВА ПРОТИВОПОЖАРНОЙ ЗАЩИТЫ • ПРИ НЕОБХОДИМОСТИ ОБЕСОЧИТЬ ПОМЕЩЕНИЕ

ДЕЙСТВИЯ ПРИ АВАРИИ	
СОХРАНЯТЬ СПОКОЙСТВИЕ !	
1	<p>СООБЩИТЬ ПО ТЕЛЕФОНУ 101; 112</p> <ul style="list-style-type: none"> • АДРЕС ОБЪЕКТА • ЧТО СЛУЧИЛОСЬ • ИМЕЮТСЯ ЛИ ПОСТРАДАВШИЕ • СВОЮ ФАМИЛИЮ
2	<p>ЛОКАЛИЗОВАТЬ АВАРИЮ</p> <ul style="list-style-type: none"> • ПРЕДОТВРАТИТЬ РАЗВИТИЯ АВАРИИ • ИСПОЛЬЗОВАТЬ СРЕДСТВА ЗАЩИТЫ • ОБОЗНАЧИТЬ МЕСТО АВАРИИ
3	<p>ЭВАКУИРОВАТЬ ЛЮДЕЙ</p> <ul style="list-style-type: none"> • ОКАЗАТЬ ПОМОЩЬ ПОСТРАДАВШИМ • ОРИЕНТИРОВАТЬСЯ ПО ЗНАКАМ • ВЗЯТЬ С СОБОЙ ПОСТРАДАВШИХ

УСЛОВНЫЕ ОБОЗНАЧЕНИЯ

	ОСНОВНОЙ ПУТЬ ЭВАКУАЦИИ		АПТЕЧКА		ТЕЛЕФОН
	ЗАПАСНЫЙ ПУТЬ ЭВАКУАЦИИ		ОГНЕТУШИТЕЛЬ		КНОПКА ВКЛЮЧЕНИЯ УСТАНОВОК ПОЖАРНОЙ АВТОМАТИКИ
	ЭВАКУАЦИОННЫЙ ВЫХОД		ПОЖАРНЫЙ КРАН		ВЫ НАХОДИТЕСЬ ЗДЕСЬ
	ЗАПАСНЫЙ ВЫХОД		ЭЛЕКТРОЩИТОВАЯ		

ПЛАН ЭВАКУАЦИИ

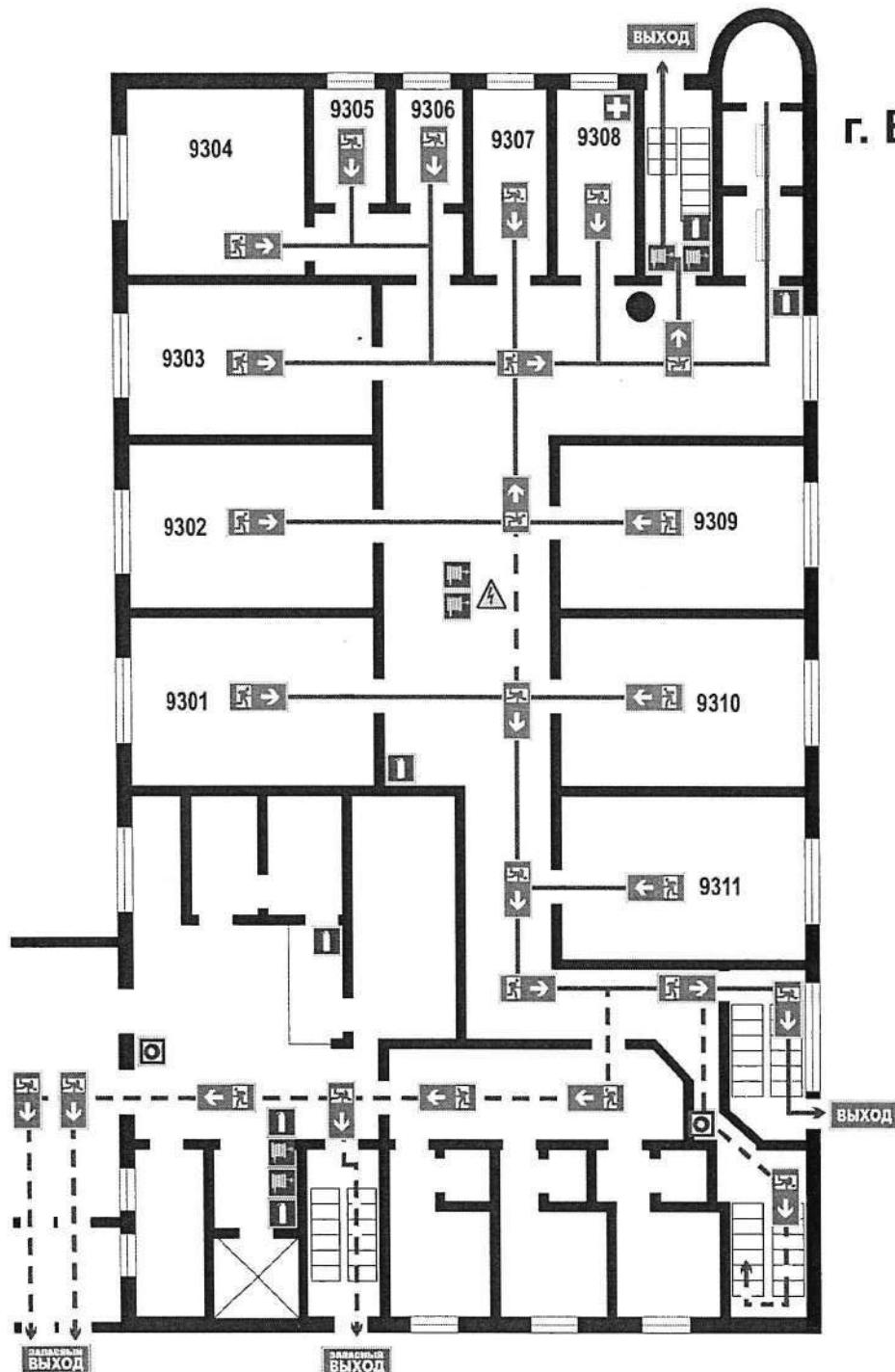
г. Владивосток, Партизанский пр-т, 44

3 этаж

УТВЕРЖДАЮ:

ДИРЕКТОР АНПОО «ДВЦНО»

С.В.ШИРШИКО



ДЕЙСТВИЯ ПРИ ПОЖАРЕ

СОХРАНЯТЬ СПОКОЙСТВИЕ !

- | | | |
|---|---|--|
| 1 | СООБЩИТЬ ПО ТЕЛЕФОНУ 101; 112 | <ul style="list-style-type: none"> • АДРЕС ОБЪЕКТА • МЕСТО ВОЗНИКНОВЕНИЯ ПОЖАРА • ВАШУ ФАМИЛИЮ |
| | 2 ЭВАКУИРОВАТЬ ЛЮДЕЙ | <ul style="list-style-type: none"> • ОРИЕНТИРОВАТЬСЯ ПО ЗНАКАМ НАПРАВЛЕНИЯ ДВИЖЕНИЯ • ВЗЯТЬ С СОБОЙ ПОСТРАДАВШИХ |
| | 3 ПО ВОЗМОЖНОСТИ ПРИНЯТЬ МЕРЫ ПО ТУШЕНИЮ ПОЖАРА | <ul style="list-style-type: none"> • ИСПОЛЬЗОВАТЬ СРЕДСТВА ПРОТИВОПОЖАРНОЙ ЗАЩИТЫ • ПРИ НЕОБХОДИМОСТИ ОБЕСТОЧИТЬ ПОМЕЩЕНИЕ |

ДЕЙСТВИЯ ПРИ АВАРИИ

СОХРАНЯТЬ СПОКОЙСТВИЕ !

- | | | |
|---|-------------------------------|--|
| 1 | СООБЩИТЬ ПО ТЕЛЕФОНУ 101; 112 | <ul style="list-style-type: none"> • АДРЕС ОБЪЕКТА ЧТО СЛУЧИЛОСЬ • ИМЕЮТСЯ ЛИ ПОСТРАДАВШИЕ • СВОЮ ФАМИЛИЮ |
| | 2 ЛОКАЛИЗОВАТЬ АВАРИЮ | <ul style="list-style-type: none"> • ПРЕДОТВРАТИТЬ РАЗВИТИЯ АВАРИИ • ИСПОЛЬЗОВАТЬ СРЕДСТВА ЗАЩИТЫ • ОБОЗНАЧИТЬ МЕСТО АВАРИИ |
| | 3 ЭВАКУИРОВАТЬ ЛЮДЕЙ | <ul style="list-style-type: none"> • ОКАЗАТЬ ПОМОЩЬ ПОСТРАДАВШИМ • ОРИЕНТИРОВАТЬСЯ ПО ЗНАКАМ • ВЗЯТЬ С СОБОЙ ПОСТРАДАВШИХ |

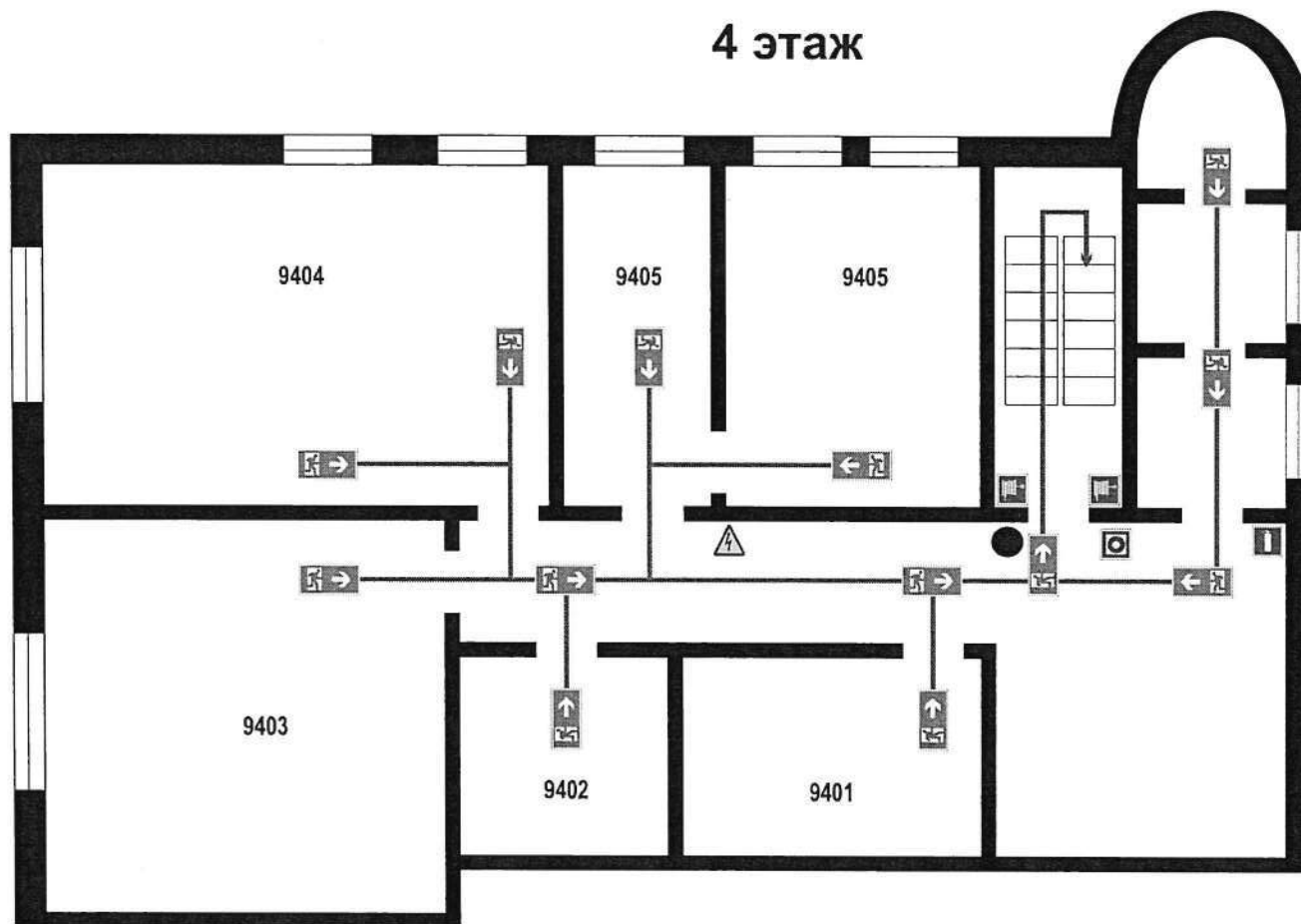
УСЛОВНЫЕ ОБОЗНАЧЕНИЯ

	ОСНОВНОЙ ПУТЬ ЭВАКУАЦИИ		АПТЕЧКА		ТЕЛЕФОН
	ЗАПАСНЫЙ ПУТЬ ЭВАКУАЦИИ		ОГнетушитель		КНОПКА ВКЛЮЧЕНИЯ УСТАНОВОК ПОЖАРНОЙ АВТОМАТИКИ
	ЭВАКУАЦИОННЫЙ ВЫХОД		ПОЖАРНЫЙ КРАН		ВЫ НАХОДИТЕСЬ ЗДЕСЬ
	ЗАПАСНЫЙ ВЫХОД		ЭЛЕКТРОШИТОВАЯ		

ПЛАН ЭВАКУАЦИИ

г. Владивосток, Партизанский пр-т, 44
4 этаж

УТВЕРЖДАЮ:
ДИРЕКТОР АНПОО «ДВЦНО»
..... С.В.ШИРШИКОВА



УСЛОВНЫЕ ОБОЗНАЧЕНИЯ

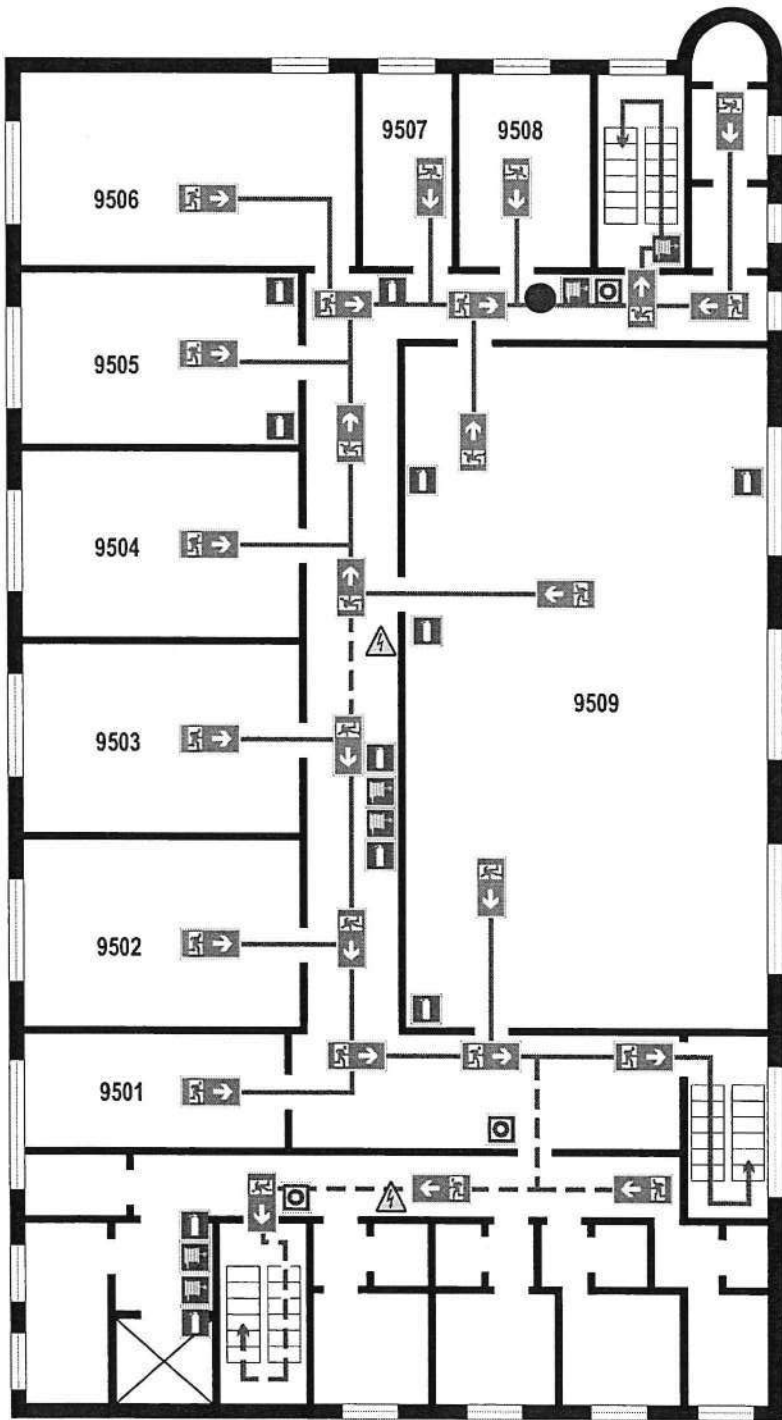
	ОСНОВНОЙ ПУТЬ ЭВАКУАЦИИ		АПТЕЧКА		ТЕЛЕФОН
	ЗАПАСНЫЙ ПУТЬ ЭВАКУАЦИИ		ОГНЕТУШИТЕЛЬ		КНОПКА ВКЛЮЧЕНИЯ УСТАНОВОК ПОЖАРНОЙ АВТОМАТИКИ
	ЭВАКУАЦИОННЫЙ ВЫХОД		ПОЖАРНЫЙ КРАН		ВЫ НАХОДИТЕСЬ ЗДЕСЬ
	ЗАПАСНЫЙ ВЫХОД		ЭЛЕКТРОЩИТОВАЯ		

ДЕЙСТВИЯ ПРИ ПОЖАРЕ СОХРАНЯТЬ СПОКОЙСТВИЕ !

- | | | | |
|----------|---|--|--|
| 1 | СООБЩИТЬ ПО ТЕЛЕФОНУ
101; 112 | | <ul style="list-style-type: none"> • АДРЕС ОБЪЕКТА • МЕСТО ВОЗНИКНОВЕНИЯ ПОЖАРА • ВАШУ ФАМИЛИЮ |
| 2 | ЭВАКУИРОВАТЬ ЛЮДЕЙ | | <ul style="list-style-type: none"> • ОРИЕНТИРОВАТЬСЯ ПО ЗНАКАМ НАПРАВЛЕНИЯ ДВИЖЕНИЯ • ВЗЯТЬ С СОБОЙ ПОСТРАДАВШИХ |
| 3 | ПО ВОЗМОЖНОСТИ ПРИНЯТЬ МЕРЫ ПО ТУШЕНИЮ ПОЖАРА | | <ul style="list-style-type: none"> • ИСПОЛЬЗОВАТЬ СРЕДСТВА ПРОТИВОПОЖАРНОЙ ЗАЩИТЫ • ПРИ НЕОБХОДИМОСТИ ОБЕСТОЧИТЬ ПОМЕЩЕНИЕ |

ДЕЙСТВИЯ ПРИ АВАРИИ СОХРАНЯТЬ СПОКОЙСТВИЕ !

- | | | | |
|----------|---|--|--|
| 1 | СООБЩИТЬ ПО ТЕЛЕФОНУ
101; 112 | | <ul style="list-style-type: none"> • АДРЕС ОБЪЕКТА • ЧТО СЛУЧИЛОСЬ • ИМЕЮТСЯ ЛИ ПОСТРАДАВШИЕ • СВОЮ ФАМИЛИЮ |
| 2 | ЛОКАЛИЗОВАТЬ АВАРИЮ | | <ul style="list-style-type: none"> • ПРЕДОТВРАТИТЬ РАЗВИТИЯ АВАРИИ • ИСПОЛЬЗОВАТЬ СРЕДСТВА ЗАЩИТЫ • ОБОЗНАЧИТЬ МЕСТО АВАРИИ |
| 3 | ЭВАКУИРОВАТЬ ЛЮДЕЙ | | <ul style="list-style-type: none"> • ОКАЗАТЬ ПОМОЩЬ ПОСТРАДАВШИМ • ОРИЕНТИРОВАТЬСЯ ПО ЗНАКАМ • ВЗЯТЬ С СОБОЙ ПОСТРАДАВШИХ |



ПЛАН ЭВАКУАЦИИ

г. Владивосток, Партизанский пр-т, 44

5 этаж

УТВЕРЖДАЮ:
ДИРЕКТОР АНПО «ДВЦНО»

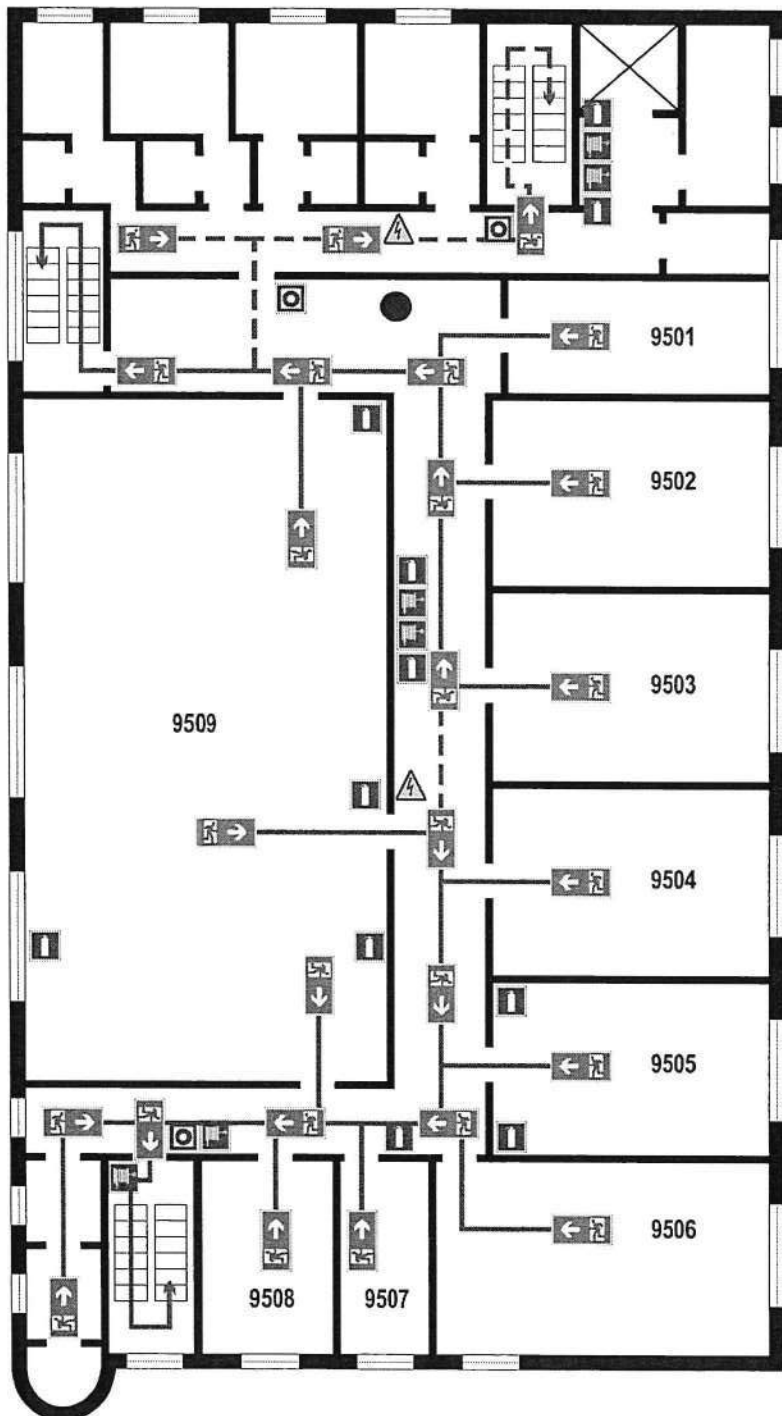
С.В.ШИРШИКОВ

ДЕЙСТВИЯ ПРИ ПОЖАРЕ	
СОХРАНЯТЬ СПОКОЙСТВИЕ !	
1	<p>СООБЩИТЬ ПО ТЕЛЕФОНУ 101; 112</p> <ul style="list-style-type: none"> • АДРЕС ОБЪЕКТА • МЕСТО ВОЗНИКНОВЕНИЯ ПОЖАРА • ВАШУ ФАМИЛИЮ
2	<p>ЭВАКУИРОВАТЬ ЛЮДЕЙ</p> <ul style="list-style-type: none"> • ОРИЕНТИРОВАТЬСЯ ПО ЗНАКАМ НАПРАВЛЕНИЯ ДВИЖЕНИЯ • ВЗЯТЬ С СОБОЙ ПОСТРАДАВШИХ
3	<p>ПО ВОЗМОЖНОСТИ ПРИНЯТЬ МЕРЫ ПО ТУШЕНИЮ ПОЖАРА</p> <ul style="list-style-type: none"> • ИСПОЛЬЗОВАТЬ СРЕДСТВА ПРОТИВОПОЖАРНОЙ ЗАЩИТЫ • ПРИ НЕОБХОДИМОСТИ ОБЕСТОЧИТЬ ПОМЕЩЕНИЕ

ДЕЙСТВИЯ ПРИ АВАРИИ	
СОХРАНЯТЬ СПОКОЙСТВИЕ !	
1	<p>СООБЩИТЬ ПО ТЕЛЕФОНУ 101; 112</p> <ul style="list-style-type: none"> • АДРЕС ОБЪЕКТА • ЧТО СЛУЧИЛОСЬ • ИМЕЮТСЯ ЛИ ПОСТРАДАВШИЕ • СВОЮ ФАМИЛИЮ
2	<p>ЛОКАЛИЗОВАТЬ АВАРИЮ</p> <ul style="list-style-type: none"> • ПРЕДОТВРАТИТЬ РАЗВИТИЯ АВАРИИ • ИСПОЛЬЗОВАТЬ СРЕДСТВА ЗАЩИТЫ • ОБОЗНАЧИТЬ МЕСТО АВАРИИ
3	<p>ЭВАКУИРОВАТЬ ЛЮДЕЙ</p> <ul style="list-style-type: none"> • ОКАЗАТЬ ПОМОЩЬ ПОСТРАДАВШИМ • ОРИЕНТИРОВАТЬСЯ ПО ЗНАКАМ • ВЗЯТЬ С СОБОЙ ПОСТРАДАВШИХ

УСЛОВНЫЕ ОБОЗНАЧЕНИЯ

	ОСНОВНОЙ ПУТЬ ЭВАКУАЦИИ		АПТЕЧКА		ТЕЛЕФОН
	ЗАПАСНЫЙ ПУТЬ ЭВАКУАЦИИ		ОГНЕТУШИТЕЛЬ		КНОПКА ВКЛЮЧЕНИЯ УСТАНОВОК ПОЖАРНОЙ АВТОМАТИКИ
	ЭВАКУАЦИОННЫЙ ВЫХОД		ПОЖАРНЫЙ КРАН		ВЫ НАХОДИТЕСЬ ЗДЕСЬ
	ЗАПАСНЫЙ ВЫХОД		ЭЛЕКТРОЩИТОВАЯ		



ПЛАН ЭВАКУАЦИИ

г. Владивосток, Партизанский пр-т, 44

5 этаж

УТВЕРЖДАЮ:
ДИРЕКТОР АНПО «ДВЦНО»

С.В.ШИРШИКОВА

ДЕЙСТВИЯ ПРИ ПОЖАРЕ

СОХРАНЯТЬ СПОКОЙСТВИЕ !

1	СООБЩИТЬ ПО ТЕЛЕФОНУ 101; 112	<ul style="list-style-type: none"> • АДРЕС ОБЪЕКТА • МЕСТО ВОЗНИКНОВЕНИЯ ПОЖАРА • ВАШУ ФАМИЛИЮ
	ЭВАКУИРОВАТЬ ЛЮДЕЙ	<ul style="list-style-type: none"> • ОРИЕНТИРОВАТЬСЯ ПО ЗНАКАМ НАПРАВЛЕНИЯ ДВИЖЕНИЯ • ВЗЯТЬ С СОБОЙ ПОСТРАДАВШИХ
	ПО ВОЗМОЖНОСТИ ПРИНЯТЬ МЕРЫ ПО ТУШЕНИЮ ПОЖАРА	<ul style="list-style-type: none"> • ИСПОЛЬЗОВАТЬ СРЕДСТВА ПРОТИВОПОЖАРНОЙ ЗАЩИТЫ • ПРИ НЕОБХОДИМОСТИ ОБЕСТОЧИТЬ ПОМЕЩЕНИЕ

ДЕЙСТВИЯ ПРИ АВАРИИ

СОХРАНЯТЬ СПОКОЙСТВИЕ !

1	СООБЩИТЬ ПО ТЕЛЕФОНУ 101; 112	<ul style="list-style-type: none"> • АДРЕС ОБЪЕКТА • ЧТО СЛУЧИЛОСЬ • ИМЕЮТСЯ ЛИ ПОСТРАДАВШИЕ • СВОЮ ФАМИЛИЮ
	ЛОКАЛИЗОВАТЬ АВАРИЮ	<ul style="list-style-type: none"> • ПРЕДОТВРАТИТЬ РАЗВИТИЯ АВАРИИ • ИСПОЛЬЗОВАТЬ СРЕДСТВА ЗАЩИТЫ • ОБОЗНАЧИТЬ МЕСТО АВАРИИ
	ЭВАКУИРОВАТЬ ЛЮДЕЙ	<ul style="list-style-type: none"> • ОКАЗАТЬ ПОМОЩЬ ПОСТРАДАВШИМ • ОРИЕНТИРОВАТЬСЯ ПО ЗНАКАМ • ВЗЯТЬ С СОБОЙ ПОСТРАДАВШИХ

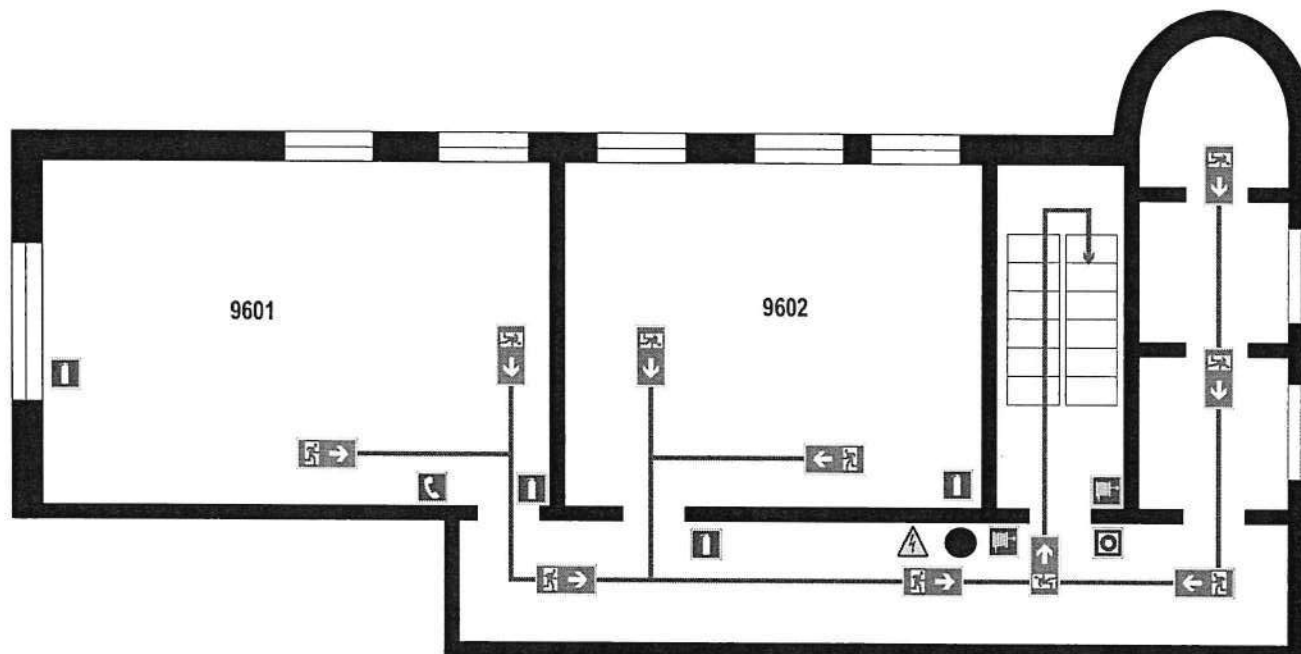
УСЛОВНЫЕ ОБОЗНАЧЕНИЯ

	ОСНОВНОЙ ПУТЬ ЭВАКУАЦИИ		АПТЕЧКА		ТЕЛЕФОН
	ЗАПАСНЫЙ ПУТЬ ЭВАКУАЦИИ		ОГНЕТУШИТЕЛЬ		КНОПКА ВКЛЮЧЕНИЯ УСТАНОВОК ПОЖАРНОЙ АВТОМАТИКИ
	ЭВАКУАЦИОННЫЙ ВЫХОД		ПОЖАРНЫЙ КРАН		ВЫ НАХОДИТЕСЬ ЗДЕСЬ
	ЗАПАСНЫЙ ВЫХОД		ЭЛЕКТРОЦИТОВАЯ		

ПЛАН ЭВАКУАЦИИ

г. Владивосток, Партизанский пр-т, 44
6 этаж

УТВЕРЖДАЮ:
ДИРЕКТОР АНПОО «ДВЦНО»
С.В.ШИРШИКОВА



УСЛОВНЫЕ ОБОЗНАЧЕНИЯ

	ОСНОВНОЙ ПУТЬ ЭВАКУАЦИИ		АПТЕЧКА		ТЕЛЕФОН
	ЗАПАСНЫЙ ПУТЬ ЭВАКУАЦИИ		ОГнетушитель		КНОПКА ВКЛЮЧЕНИЯ УСТАНОВОК ПОЖАРНОЙ АВТОМАТИКИ
	ЭВАКУАЦИОННЫЙ ВЫХОД		ПОЖАРНЫЙ КРАН		ВЫ НАХОДИТЕСЬ ЗДЕСЬ
	ЗАПАСНЫЙ ВЫХОД		ЭЛЕКТРОЩИТОВАЯ		

ДЕЙСТВИЯ ПРИ ПОЖАРЕ СОХРАНЯТЬ СПОКОЙСТВИЕ !

- 1 СООБЩИТЬ ПО ТЕЛЕФОНУ 101; 112

 - АДРЕС ОБЪЕКТА
 - МЕСТО ВОЗНИКНОВЕНИЯ ПОЖАРА
 - ВАШУ ФАМИЛИЮ
- 2 ЭВАКУИРОВАТЬ ЛЮДЕЙ

 - ОРИЕНТИРОВАТЬСЯ ПО ЗНАКАМ НАПРАВЛЕНИЯ ДВИЖЕНИЯ
 - ВЗЯТЬ С СОБОЙ ПОСТРАДАВШИХ
- 3 ПО ВОЗМОЖНОСТИ ПРИНЯТЬ МЕРЫ ПО ТУШЕНИЮ ПОЖАРА

 - ИСПОЛЬЗОВАТЬ СРЕДСТВА ПРОТИВОПОЖАРНОЙ ЗАЩИТЫ
 - ПРИ НЕОБХОДИМОСТИ ОБЕСТОЧИТЬ ПОМЕЩЕНИЕ

ДЕЙСТВИЯ ПРИ АВАРИИ СОХРАНЯТЬ СПОКОЙСТВИЕ !

- 1 СООБЩИТЬ ПО ТЕЛЕФОНУ 101; 112

 - АДРЕС ОБЪЕКТА ЧТО СЛУЧИЛОСЬ
 - ИМЕЮТСЯ ЛИ ПОСТРАДАВШИЕ
 - СВОЮ ФАМИЛИЮ
- 2 ЛОКАЛИЗОВАТЬ АВАРИЮ

 - ПРЕДОТВРАТИТЬ РАЗВИТИЯ АВАРИИ
 - ИСПОЛЬЗОВАТЬ СРЕДСТВА ЗАЩИТЫ
 - ОБОЗНАЧИТЬ МЕСТО АВАРИИ
- 3 ЭВАКУИРОВАТЬ ЛЮДЕЙ

 - ОКАЗАТЬ ПОМОЩЬ ПОСТРАДАВШИМ
 - ОРИЕНТИРОВАТЬСЯ ПО ЗНАКАМ
 - ВЗЯТЬ С СОБОЙ ПОСТРАДАВШИХ

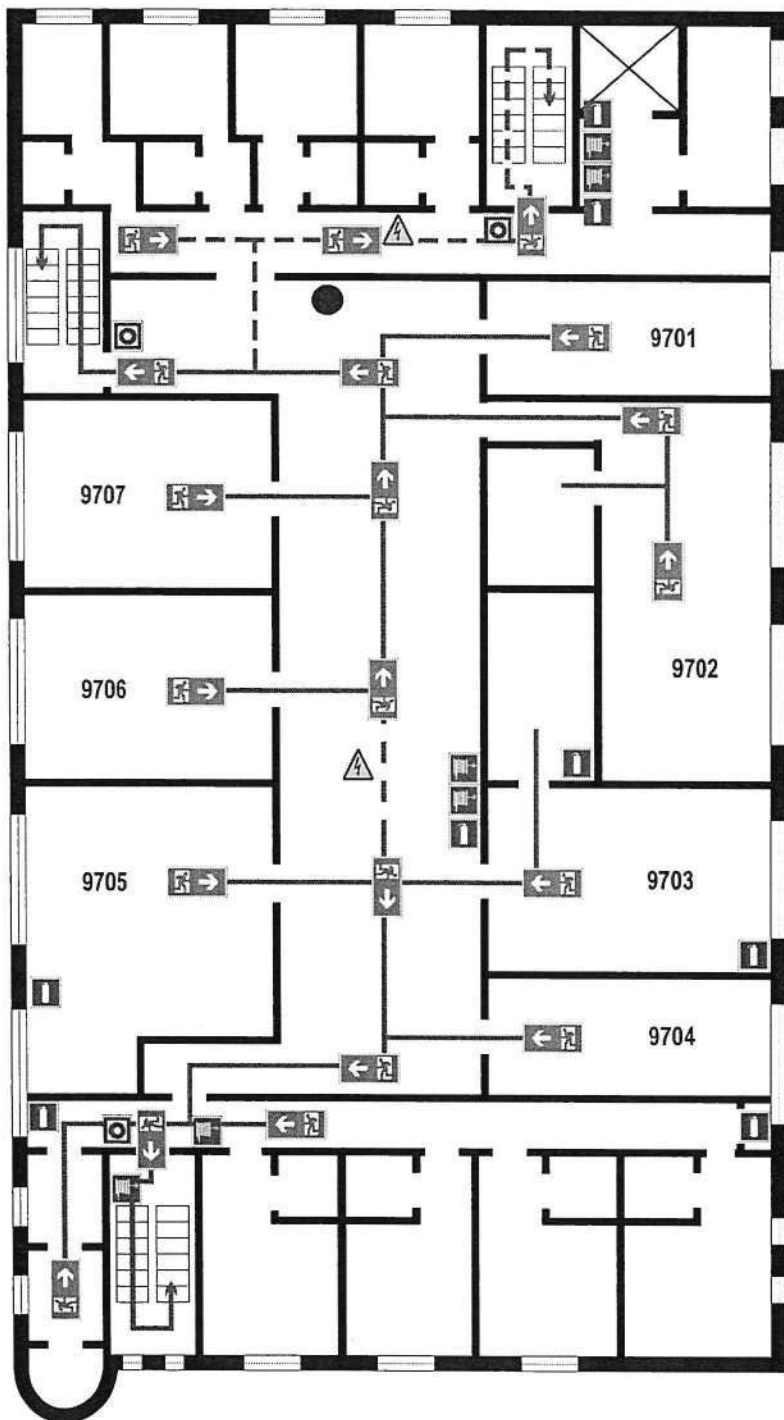
ПЛАН ЭВАКУАЦИИ

г. Владивосток, Партизанский пр-т, 44

7 этаж

УТВЕРЖДАЮ:
ДИРЕКТОР АНПОО «ДВЦНО»

С.В.ШИРШИКО



ДЕЙСТВИЯ ПРИ ПОЖАРЕ СОХРАНЯТЬ СПОКОЙСТВИЕ !

1	СООБЩИТЬ ПО ТЕЛЕФОНУ 101; 112	<ul style="list-style-type: none"> • АДРЕС ОБЪЕКТА • МЕСТО ВОЗНИКНОВЕНИЯ ПОЖАРА • ВАШУ ФАМИЛИЮ
2	ЭВАКУИРОВАТЬ ЛЮДЕЙ	<ul style="list-style-type: none"> • ОРИЕНТИРОВАТЬСЯ ПО ЗНАКАМ НАПРАВЛЕНИЯ ДВИЖЕНИЯ • ВЗЯТЬ С СОБОЙ ПОСТРАДАВШИХ
3	ПО ВОЗМОЖНОСТИ ПРИНЯТЬ МЕРЫ ПО ТУШЕНИЮ ПОЖАРА	<ul style="list-style-type: none"> • ИСПОЛЬЗОВАТЬ СРЕДСТВА ПРОТИВОПОЖАРНОЙ ЗАЩИТЫ • ПРИ НЕОБХОДИМОСТИ ОБЕСТОЧИТЬ ПОМЕЩЕНИЕ

ДЕЙСТВИЯ ПРИ АВАРИИ СОХРАНЯТЬ СПОКОЙСТВИЕ !

1	СООБЩИТЬ ПО ТЕЛЕФОНУ 101; 112	<ul style="list-style-type: none"> • АДРЕС ОБЪЕКТА ЧТО СЛУЧИЛОСЬ • ИМЕЮТСЯ ЛИ ПОСТРАДАВШИЕ • СВОЮ ФАМИЛИЮ
2	ЛОКАЛИЗОВАТЬ АВАРИЮ	<ul style="list-style-type: none"> • ПРЕДОТВРАТИТЬ РАЗВИТИЯ АВАРИИ • ИСПОЛЬЗОВАТЬ СРЕДСТВА ЗАЩИТЫ • ОБОЗНАЧИТЬ МЕСТО АВАРИИ
3	ЭВАКУИРОВАТЬ ЛЮДЕЙ	<ul style="list-style-type: none"> • ОКАЗАТЬ ПОМОЩЬ ПОСТРАДАВШИМ • ОРИЕНТИРОВАТЬСЯ ПО ЗНАКАМ • ВЗЯТЬ С СОБОЙ ПОСТРАДАВШИХ

УСЛОВНЫЕ ОБОЗНАЧЕНИЯ

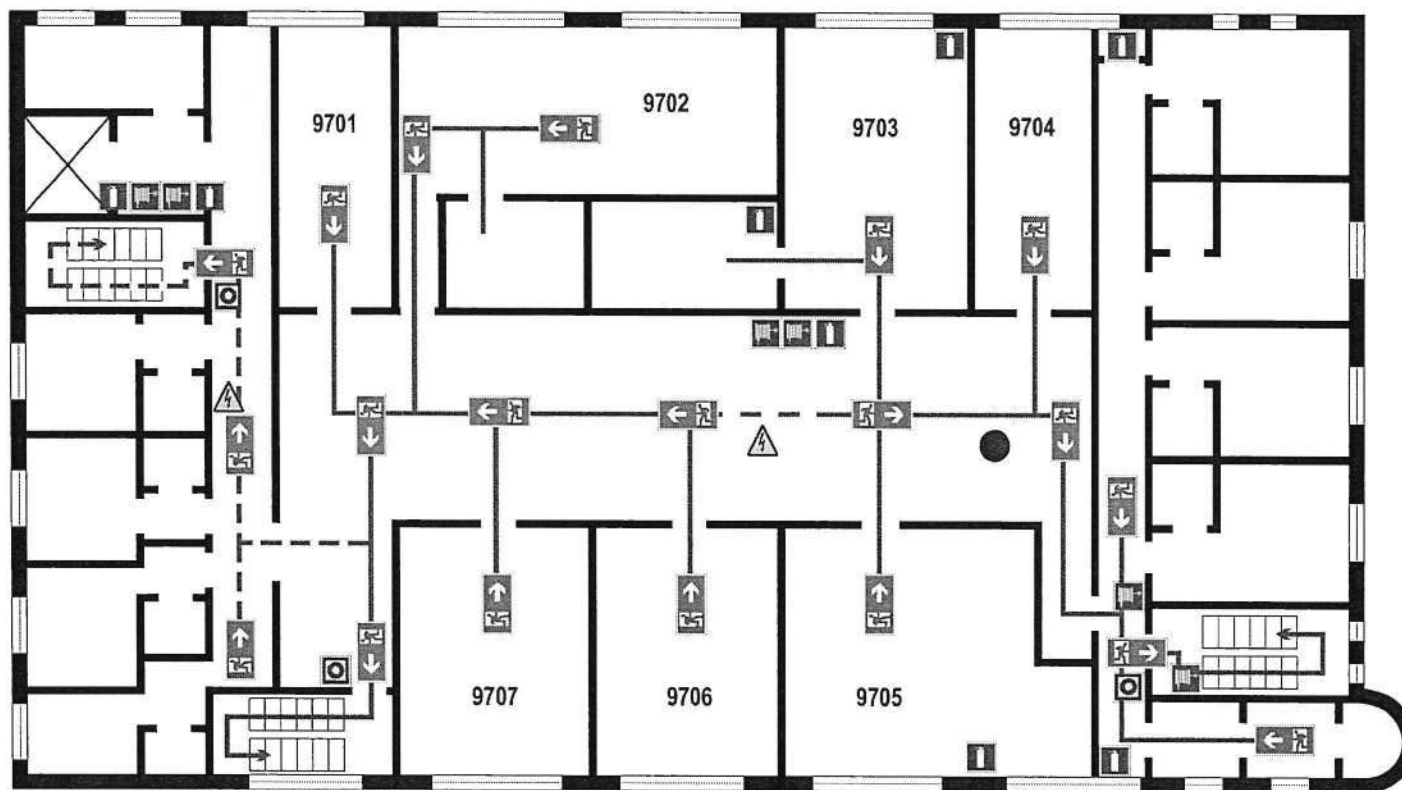
	ОСНОВНОЙ ПУТЬ ЭВАКУАЦИИ		АПТЕЧКА		ТЕЛЕФОН
	ЗАПАСНЫЙ ПУТЬ ЭВАКУАЦИИ		ОГНЕТУШИТЕЛЬ		КНОПКА ВКЛЮЧЕНИЯ УСТАНОВОК ПОЖАРНОЙ АВТОМАТИКИ
	ЭВАКУАЦИОННЫЙ ВЫХОД		ПОЖАРНЫЙ КРАН		ВЫ НАХОДИТЕСЬ ЗДЕСЬ
	ЗАПАСНЫЙ ВЫХОД		ЭЛЕКТРОЩИТОВАЯ		

ПЛАН ЭВАКУАЦИИ

г. Владивосток, Партизанский пр-т, 44

7 этаж

УТВЕРЖДАЮ:
 ДИРЕКТОР АНПОО «ДВЦНО»
 _____ С.В.ШИРШИКОВА



УСЛОВНЫЕ ОБОЗНАЧЕНИЯ

	ОСНОВНОЙ ПУТЬ ЭВАКУАЦИИ		АПТЕЧКА		ТЕЛЕФОН
	ЗАПАСНЫЙ ПУТЬ ЭВАКУАЦИИ		ОГнетушитель		КНОПКА ВКЛЮЧЕНИЯ УСТАНОВОК ПОЖАРНОЙ АВТОМАТИКИ
	ЭВАКУАЦИОННЫЙ ВЫХОД		ПОЖАРНЫЙ КРАН		ВЫ НАХОДИТЕСЬ ЗДЕСЬ
	ЗАПАСНЫЙ ВЫХОД		ЭЛЕКТРОЩИТОВАЯ		

ДЕЙСТВИЯ ПРИ ПОЖАРЕ

СОХРАНЯТЬ СПОКОЙСТВИЕ !

1	СООБЩИТЬ ПО ТЕЛЕФОНУ 101; 112		<ul style="list-style-type: none"> • АДРЕС ОБЪЕКТА • МЕСТО ВОЗНИКНОВЕНИЯ ПОЖАРА • ВАШУ ФАМИЛИЮ
2	ЭВАКУИРОВАТЬ ЛЮДЕЙ		<ul style="list-style-type: none"> • ОРИЕНТИРОВАТЬСЯ ПО ЗНАКАМ НАПРАВЛЕНИЯ ДВИЖЕНИЯ • ВЗЯТЬ С СОБОЙ ПОСТРАДАВШИХ
3	ПО ВОЗМОЖНОСТИ ПРИНЯТЬ МЕРЫ ПО ТУШЕНИЮ ПОЖАРА		<ul style="list-style-type: none"> • ИСПОЛЬЗОВАТЬ СРЕДСТВА ПРОТИВОПОЖАРНОЙ ЗАЩИТЫ • ПРИ НЕОБХОДИМОСТИ ОБЕСТОЧИТЬ ПОМЕЩЕНИЕ

ДЕЙСТВИЯ ПРИ АВАРИИ

СОХРАНЯТЬ СПОКОЙСТВИЕ !

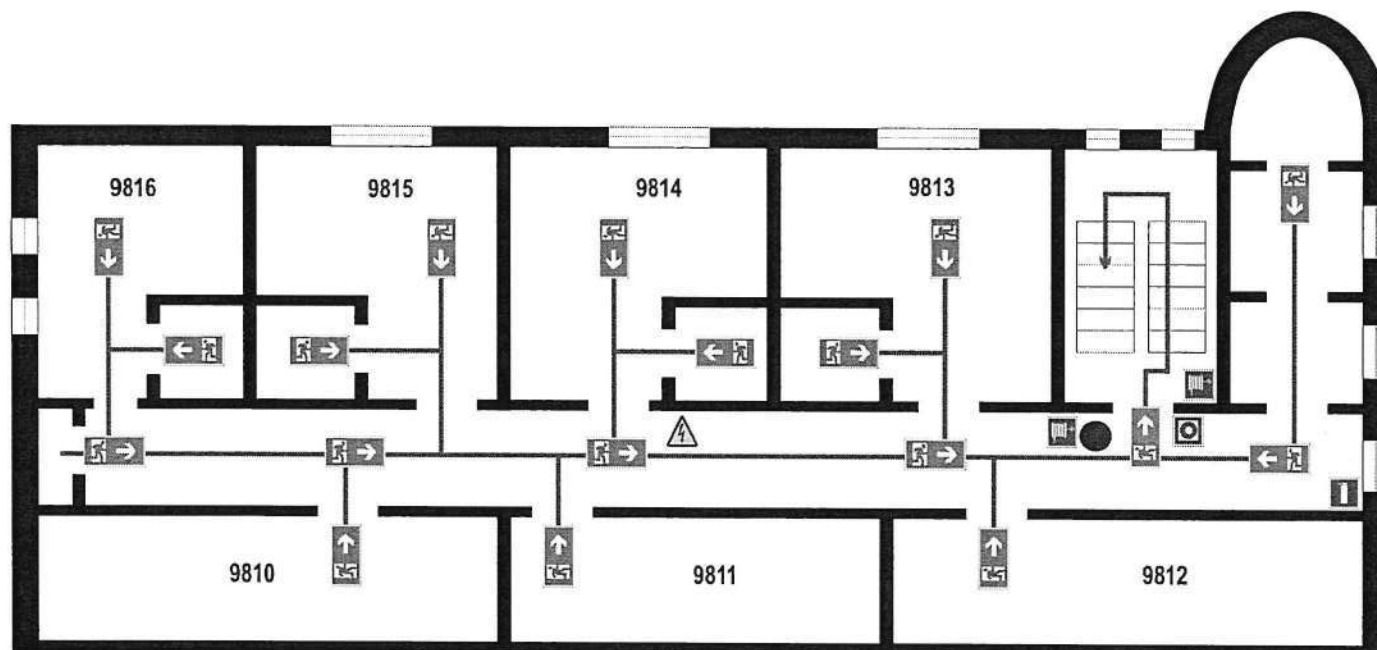
1	СООБЩИТЬ ПО ТЕЛЕФОНУ 101; 112		<ul style="list-style-type: none"> • АДРЕС ОБЪЕКТА • ЧТО СЛУЧИЛОСЬ • ИМЕЮТСЯ ЛИ ПОСТРАДАВШИЕ • СВОЮ ФАМИЛИЮ
2	ЛОКАЛИЗОВАТЬ АВАРИЮ		<ul style="list-style-type: none"> • ПРЕДОТВРАТИТЬ РАЗВИТИЯ АВАРИИ • ИСПОЛЬЗОВАТЬ СРЕДСТВА ЗАЩИТЫ • ОБОЗНАЧИТЬ МЕСТО АВАРИИ
3	ЭВАКУИРОВАТЬ ЛЮДЕЙ		<ul style="list-style-type: none"> • ОКАЗАТЬ ПОМОЩЬ ПОСТРАДАВШИМ • ОРИЕНТИРОВАТЬСЯ ПО ЗНАКАМ • ВЗЯТЬ С СОБОЙ ПОСТРАДАВШИХ

ПЛАН ЭВАКУАЦИИ

г. Владивосток, Партизанский пр-т, 44

8 этаж

УТВЕРЖДАЮ:
ДИРЕКТОР АНПО «ДВЦНО»
_____ С.В.ШИРШИКОВА

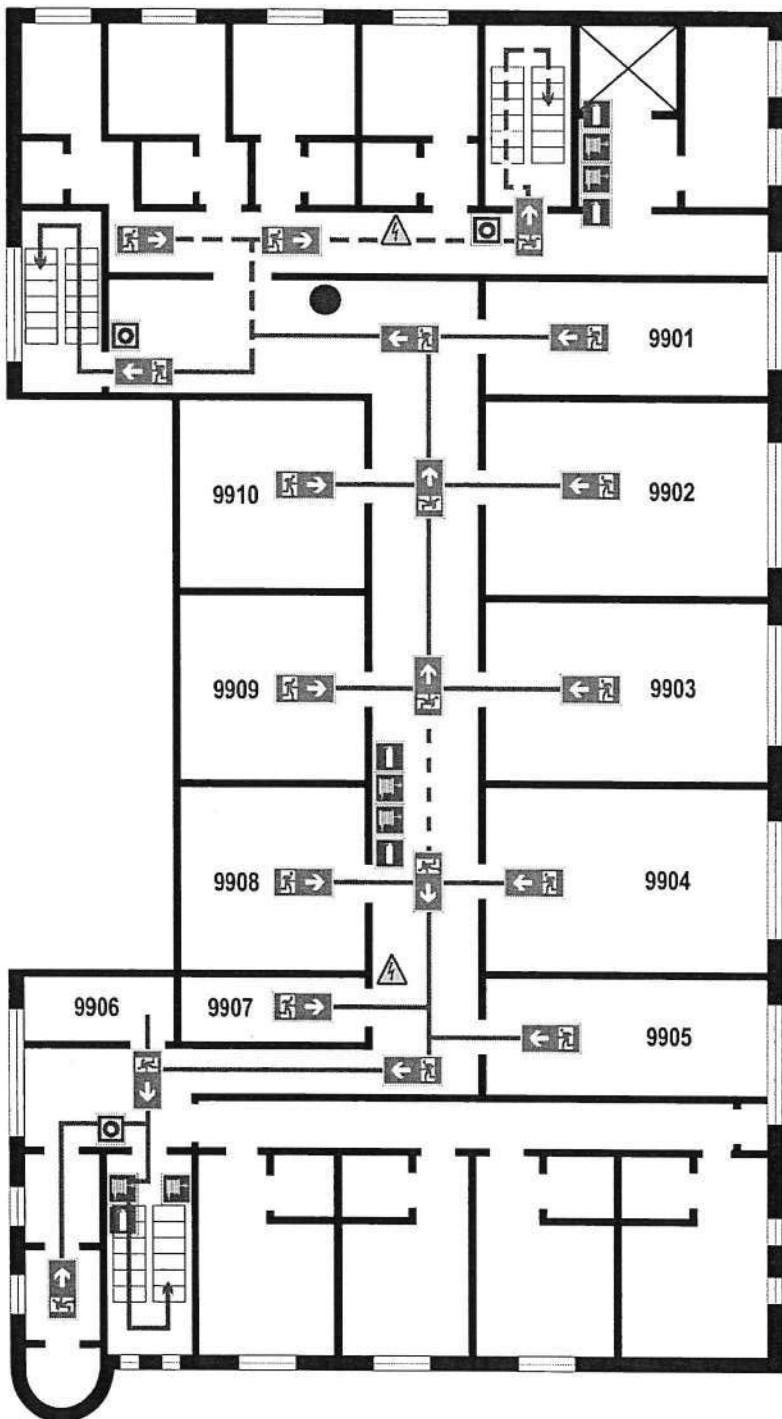


ДЕЙСТВИЯ ПРИ ПОЖАРЕ СОХРАНЯТЬ СПОКОЙСТВИЕ !	
1	<p>СООБЩИТЬ ПО ТЕЛЕФОНУ 101: 112</p> <ul style="list-style-type: none"> • АДРЕС ОБЪЕКТА • МЕСТО ВОЗНИКНОВЕНИЯ ПОЖАРА • ВАШУ ФАМИЛИЮ
2	<p>ЭВАКУИРОВАТЬ ЛЮДЕЙ</p> <ul style="list-style-type: none"> • ОРИЕНТИРОВАТЬСЯ ПО ЗНАКАМ НАПРАВЛЕНИЯ ДВИЖЕНИЯ • ВЗЯТЬ С СОБОЙ ПОСТРАДАВШИХ
3	<p>ПО ВОЗМОЖНОСТИ ПРИНЯТЬ МЕРЫ ПО ТУШЕНИЮ ПОЖАРА</p> <ul style="list-style-type: none"> • ИСПОЛЬЗОВАТЬ СРЕДСТВА ПРОТИВОПОЖАРНОЙ ЗАЩИТЫ • ПРИ НЕОБХОДИМОСТИ ОБЕСТОЧИТЬ ПОМЕЩЕНИЕ

ДЕЙСТВИЯ ПРИ АВАРИИ СОХРАНЯТЬ СПОКОЙСТВИЕ !	
1	<p>СООБЩИТЬ ПО ТЕЛЕФОНУ 101: 112</p> <ul style="list-style-type: none"> • АДРЕС ОБЪЕКТА • ЧТО СЛУЧИЛОСЬ • ИМЕЮТСЯ ЛИ ПОСТРАДАВШИЕ • СВОЮ ФАМИЛИЮ
2	<p>ЛОКАЛИЗОВАТЬ АВАРИЮ</p> <ul style="list-style-type: none"> • ПРЕДОТВРАТИТЬ РАЗВИТИЯ АВАРИИ • ИСПОЛЬЗОВАТЬ СРЕДСТВА ЗАЩИТЫ • ОБОЗНАЧИТЬ МЕСТО АВАРИИ
3	<p>ЭВАКУИРОВАТЬ ЛЮДЕЙ</p> <ul style="list-style-type: none"> • ОКАЗАТЬ ПОМОЩЬ ПОСТРАДАВШИМ • ОРИЕНТИРОВАТЬСЯ ПО ЗНАКАМ • ВЗЯТЬ С СОБОЙ ПОСТРАДАВШИХ

УСЛОВНЫЕ ОБОЗНАЧЕНИЯ

	ОСНОВНОЙ ПУТЬ ЭВАКУАЦИИ		АПТЕЧКА		ТЕЛЕФОН
	ЗАПАСНЫЙ ПУТЬ ЭВАКУАЦИИ		ОГнетушитель		КНОПКА ВКЛЮЧЕНИЯ УСТАНОВОК ПОЖАРНОЙ АВТОМАТИКИ
	ЭВАКУАЦИОННЫЙ ВЫХОД		ПОЖАРНЫЙ КРАН		ВЫ НАХОДИТЕСЬ ЗДЕСЬ
	ЗАПАСНЫЙ ВЫХОД		ЭЛЕКТРОЩИТОВАЯ		



ПЛАН ЭВАКУАЦИИ

г. Владивосток, Партизанский пр-т, 44

9 этаж

УТВЕРЖДАЮ:
ДИРЕКТОР АНПО «ДВЦНО»

С.В.ШИРШИКОВ

ДЕЙСТВИЯ ПРИ ПОЖАРЕ

СОХРАНЯТЬ СПОКОЙСТВИЕ !

1	СООБЩИТЬ ПО ТЕЛЕФОНУ 101; 112	<ul style="list-style-type: none"> • АДРЕС ОБЪЕКТА • МЕСТО ВОЗНИКНОВЕНИЯ ПОЖАРА • ВАШУ ФАМИЛИЮ
	2 ЭВАКУИРОВАТЬ ЛЮДЕЙ	<ul style="list-style-type: none"> • ОРИЕНТИРОВАТЬСЯ ПО ЗНАКАМ НАПРАВЛЕНИЯ ДВИЖЕНИЯ • ВЗЯТЬ С СОБОЙ ПОСТРАДАВШИХ
3	ПО ВОЗМОЖНОСТИ ПРИНЯТЬ МЕРЫ ПО ТУШЕНИЮ ПОЖАРА	<ul style="list-style-type: none"> • ИСПОЛЬЗОВАТЬ СРЕДСТВА ПРОТИВОПОЖАРНОЙ ЗАЩИТЫ • ПРИ НЕОБХОДИМОСТИ ОБЕСТОЧИТЬ ПОМЕЩЕНИЕ

ДЕЙСТВИЯ ПРИ АВАРИИ

СОХРАНЯТЬ СПОКОЙСТВИЕ !

1	СООБЩИТЬ ПО ТЕЛЕФОНУ 101; 112	<ul style="list-style-type: none"> • АДРЕС ОБЪЕКТА ЧТО СЛУЧИЛОСЬ • ИМЕЮТСЯ ЛИ ПОСТРАДАВШИЕ • СВОЮ ФАМИЛИЮ
	2 ЛОКАЛИЗОВАТЬ АВАРИЮ	<ul style="list-style-type: none"> • ПРЕДОТВРАТИТЬ РАЗВИТИЯ АВАРИИ • ИСПОЛЬЗОВАТЬ СРЕДСТВА ЗАЩИТЫ • ОБОЗНАЧИТЬ МЕСТО АВАРИИ
3	ЭВАКУИРОВАТЬ ЛЮДЕЙ	<ul style="list-style-type: none"> • ОКАЗАТЬ ПОМОЩЬ ПОСТРАДАВШИМ • ОРИЕНТИРОВАТЬСЯ ПО ЗНАКАМ • ВЗЯТЬ С СОБОЙ ПОСТРАДАВШИХ

УСЛОВНЫЕ ОБОЗНАЧЕНИЯ

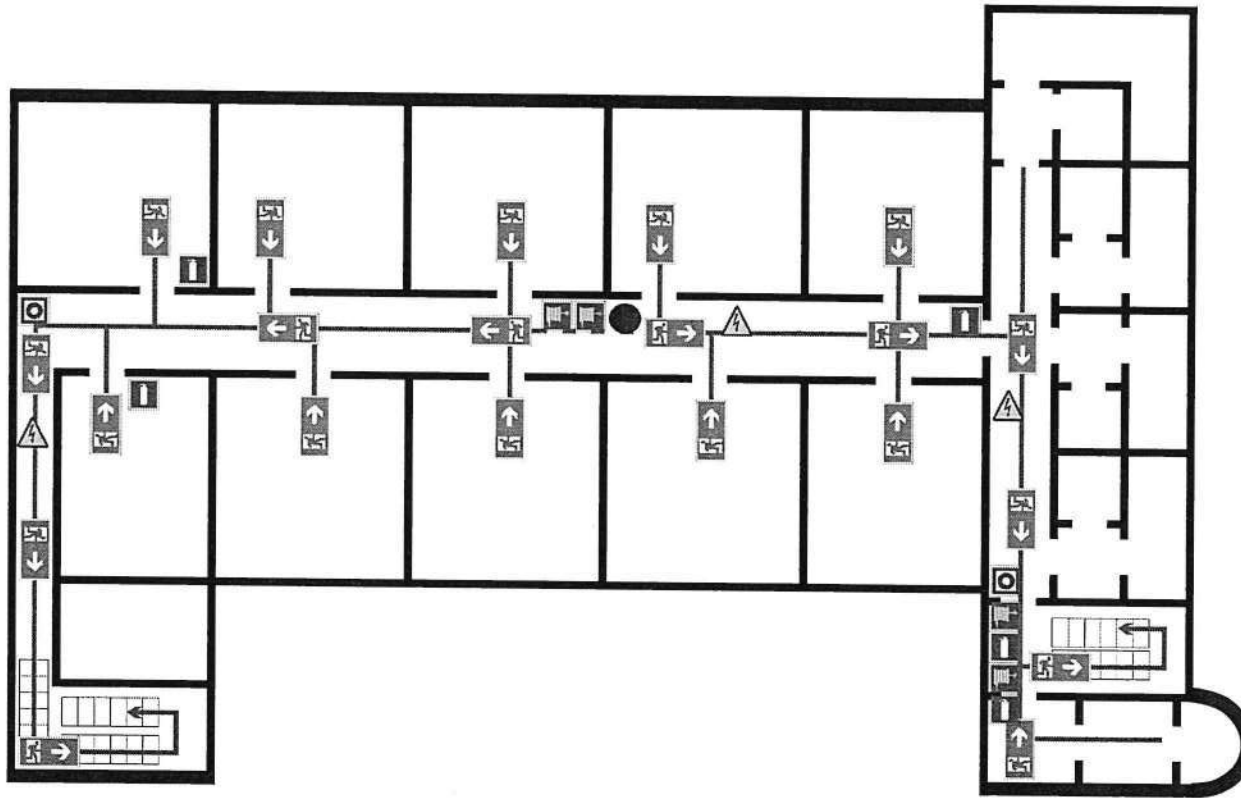
	ОСНОВНОЙ ПУТЬ ЭВАКУАЦИИ		АПТЕЧКА		ТЕЛЕФОН
	ЗАПАСНЫЙ ПУТЬ ЭВАКУАЦИИ		ОГнетушитель		КНОПКА ВКЛЮЧЕНИЯ УСТАНОВОК ПОЖАРНОЙ АВТОМАТИКИ
	ЭВАКУАЦИОННЫЙ ВЫХОД		ПОЖАРНЫЙ КРАН		ВЫ НАХОДИТЕСЬ ЗДЕСЬ
	ЗАПАСНЫЙ ВЫХОД		ЭЛЕКТРОЩИТОВАЯ		

ПЛАН ЭВАКУАЦИИ

г. Владивосток, Партизанский пр-т, 44

10 этаж

УТВЕРЖДАЮ:
 ДИРЕКТОР АНПОО «ДВЦНО»
 _____ С.В.ШИРШИКОВА



УСЛОВНЫЕ ОБОЗНАЧЕНИЯ

	ОСНОВНОЙ ПУТЬ ЭВАКУАЦИИ		АПТЕЧКА		ТЕЛЕФОН
	ЗАПАСНЫЙ ПУТЬ ЭВАКУАЦИИ		ОГнетушитель		КНОПКА ВКЛЮЧЕНИЯ УСТАНОВОК ПОЖАРНОЙ АВТОМАТИКИ
	ЭВАКУАЦИОННЫЙ ВЫХОД		ПОЖАРНЫЙ КРАН		ВЫ НАХОДИТЕСЬ ЗДЕСЬ
	ЗАПАСНЫЙ ВЫХОД		ЭЛЕКТРОЩИТОВАЯ		

ДЕЙСТВИЯ ПРИ ПОЖАРЕ

СОХРАНЯТЬ СПОКОЙСТВИЕ !

- 1 СООБЩИТЬ ПО ТЕЛЕФОНУ 101; 112

 - АДРЕС ОБЪЕКТА
 - МЕСТО ВОЗНИКНОВЕНИЯ ПОЖАРА
 - ВАШУ ФИАМИЛИЮ
- 2 ЭВАКУИРОВАТЬ ЛЮДЕЙ

 - ОРИЕНТИРОВАТЬСЯ ПО ЗНАКАМ НАПРАВЛЕНИЯ ДВИЖЕНИЯ
 - ВЗЯТЬ С СОБОЙ ПОСТРАДАВШИХ
- 3 ПО ВОЗМОЖНОСТИ ПРИНЯТЬ МЕРЫ ПО ТУШЕНИЮ ПОЖАРА

 - ИСПОЛЬЗОВАТЬ СРЕДСТВА ПРОТИВОПОЖАРНОЙ ЗАЩИТЫ
 - ПРИ НЕОБХОДИМОСТИ ОБЕСТОЧИТЬ ПОМЕЩЕНИЕ

ДЕЙСТВИЯ ПРИ АВАРИИ

СОХРАНЯТЬ СПОКОЙСТВИЕ !

- 1 СООБЩИТЬ ПО ТЕЛЕФОНУ 101; 112

 - АДРЕС ОБЪЕКТА ЧТО СЛУЧИЛОСЬ
 - ИМЕЮТСЯ ЛИ ПОСТРАДАВШИЕ
 - СВОЮ ФИАМИЛИЮ
- 2 ЛОКАЛИЗОВАТЬ АВАРИЮ

 - ПРЕДОТВРАТИТЬ РАЗВИТИЯ АВАРИИ
 - ИСПОЛЬЗОВАТЬ СРЕДСТВА ЗАЩИТЫ
 - ОБОЗНАЧИТЬ МЕСТО АВАРИИ
- 3 ЭВАКУИРОВАТЬ ЛЮДЕЙ

 - ОКАЗАТЬ ПОМОЩЬ ПОСТРАДАВШИМ
 - ОРИЕНТИРОВАТЬСЯ ПО ЗНАКАМ
 - ВЗЯТЬ С СОБОЙ ПОСТРАДАВШИХ